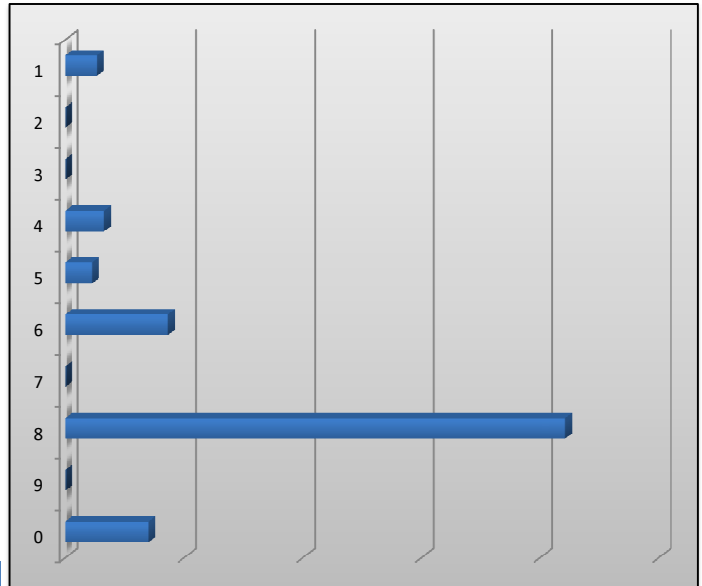


# Informe a los Ingreso Presupuestados 2011

## Municipio: TAMAZULA\_DE\_GORDIANO\_Final7\_2, Jalisco

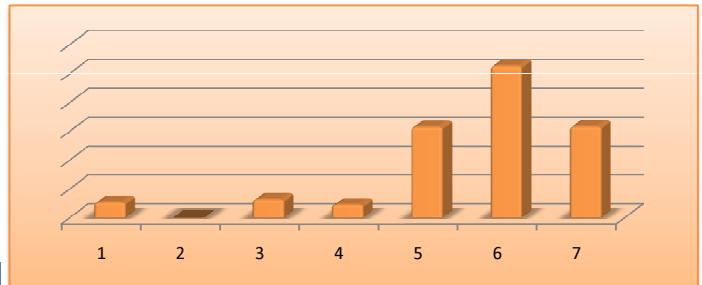
### Clasificación por rubro de ingreso (CONAC)

R	Descripción	Estimación	Distribución
1	IMPUESTOS	5,306,902	4%
2	CUOTAS Y APORTACIONES DE SEGURIDAD SOCIAL	-	0%
3	CONTRIBUCIONES DE MEJORAS	-	0%
4	DERECHOS	6,508,954	5%
5	PRODUCTOS	4,508,409	3%
6	APROVECHAMIENTOS	17,302,286	13%
7	INGRESOS POR VENTAS DE BIENES Y SERVICIOS	-	0%
8	PARTICIPACIONES Y APORTACIONES	84,241,343	64%
9	TRANSFERENCIAS, ASIGNACIONES, SUBSIDIOS Y OTRAS AYUDAS	500	0%
0	INGRESOS DERIVADOS DE FINANCIAMIENTO	14,000,000	11%
<b>Suma</b>		<b>131,868,394</b>	<b>100%</b>



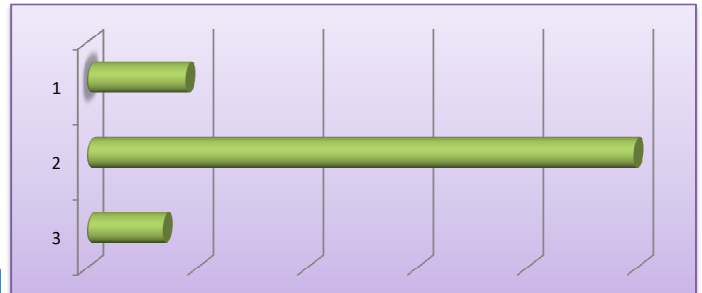
### Clasificación por título de ingreso (LEY DE INGRESOS MUNICIPAL "JALISCO")

T	Descripción	Estimación	Distribución
1	IMPUESTOS	5,306,901	4%
2	CONTRIBUCIONES ESPECIALES	-	0%
3	DERECHOS	6,330,491	5%
4	PRODUCTOS	4,508,409	3%
5	APROVECHAMIENTOS	31,480,750	24%
6	PARTICIPACIONES	52,607,751	40%
7	APORTACIONES FEDERALES	31,633,592	24%
<b>Suma</b>		<b>131,867,894</b>	<b>100%</b>



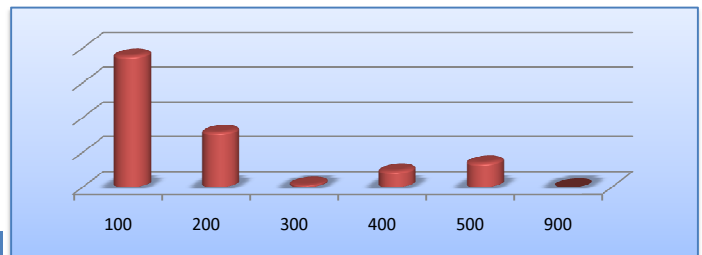
### Clasificación por tipo de ingresos

TI	Descripción	Estimación	Distribución
1	INGRESOS DE GESTIÓN	18,170,537	14%
2	PARTICIPACIONES, APORTACIONES, TRANSFERENCIAS, ASIGNACIONES, SUBSIDIOS Y OTRAS AYUDAS	99,697,857	76%
3	OTROS INGRESOS	14,000,000	11%
<b>Suma</b>		<b>131,868,394</b>	<b>100%</b>



### Clasificación por origen del recurso

OR	Descripción	Estimación	Distribución
100	RECURSOS PROPIOS	75,512,642	57%
200	APORTACIONES FEDERALES	31,633,592	24%
300	PROGRAMAS FEDERALES	1,390,330	1%
400	PROGRAMAS ESTATALES	9,331,830	7%
500	EMPRÉSTITOS	14,000,000	11%
900	OTROS	-	0%
<b>Suma</b>		<b>131,868,394</b>	<b>100%</b>

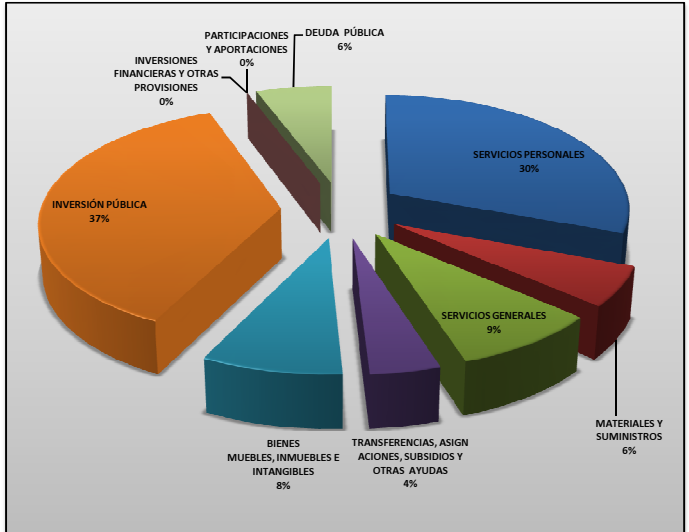


# Informe a los Egresos Presupuestados 2011

## Municipio: TAMAZULA\_DE\_GORDIANO\_Final7\_2, Jalisco

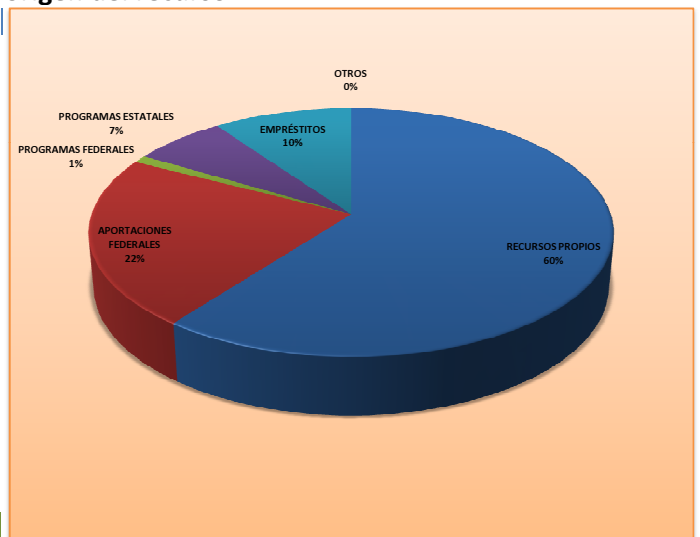
### Clasificación por capítulo

C	Descripción	Estimación	Distribución
1000	SERVICIOS PERSONALES	43,712,638	31%
2000	MATERIALES Y SUMINISTROS	8,062,100	6%
3000	SERVICIOS GENERALES	12,445,745	9%
4000	TRANSFERENCIAS, ASIGNACIONES, SUBSIDIOS Y OTRAS AYUDAS	5,891,545	4%
5000	BIENES MUEBLES, INMUEBLES E INTANGIBLES	11,774,300	8%
6000	INVERSIÓN PÚBLICA	52,622,830	37%
7000	INVERSIONES FINANCIERAS Y OTRAS PROVISIONES	-	0%
8000	PARTICIPACIONES Y APORTACIONES	-	0%
9000	DEUDA PÚBLICA	8,228,839	6%
<b>Suma</b>		<b>142,737,997</b>	<b>100%</b>



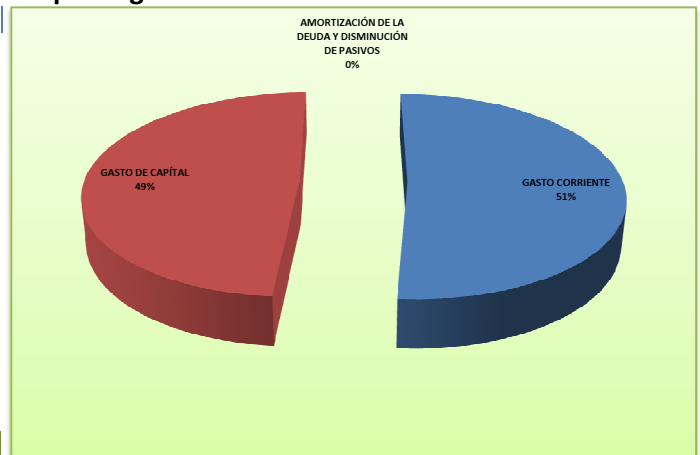
### Clasificación por origen del recurso

C	Descripción	Estimación	Distribución
100	RECURSOS PROPIOS	85,881,746	60%
200	APORTACIONES FEDERALES	31,633,592	22%
300	PROGRAMAS FEDERALES	1,390,330	1%
400	PROGRAMAS ESTATALES	9,331,830	7%
500	EMPRÉSTITOS	14,000,000	7%
900	OTROS	-	0%
<b>Suma</b>		<b>142,237,498</b>	<b>97%</b>



### Clasificación por tipo de gasto

C	Descripción	Estimación	Distribución
1	GASTO CORRIENTE	67,562,353	51%
2	GASTO DE CAPITAL	64,397,130	49%
3	AMORTIZACIÓN DE LA DEUDA Y DISMINUCIÓN DE PASIVOS	-	0%
<b>Suma</b>		<b>131,959,483</b>	<b>100%</b>



# Situación Hacendaria 2010-2011

Nombre de la Entidad: TAMAZULA\_DE\_GORDIANO\_Final7\_2, Jalisco

CONCEPTOS	EJERCICIO 2010	PRESUPUESTO 2011	DIFERENCIA 2010 - 2011
<b>I N G R E S O S</b>			
<i>REMANENTE</i>	<i>7,922,646</i>	<i>10,869,603</i>	
IMPUESTOS	5,186,000	5,306,902	2%
CUOTAS Y APORTACIONES DE SEGURIDAD SOCIAL	0	0	0%
CONTRIBUCIONES DE MEJORAS	0	0	0%
DERECHOS	5,772,840	6,508,954	13%
PRODUCTOS	4,595,000	4,508,409	-2%
APROVECHAMIENTOS	22,897,377	17,302,286	-24%
INGRESOS POR VENTAS DE BIENES Y SERVICIOS	0	0	0%
PARTICIPACIONES Y APORTACIONES	75,226,320	84,241,343	12%
TRANSFERENCIAS, ASIGNACIONES, SUBSIDIOS Y OTRAS AYUDAS	0	500	0%
INGRESOS DERIVADOS DE FINANCIAMIENTO	0	14,000,000	0%
<b>TOTAL DE INGRESOS</b>	<b>121,600,183</b>	<b>142,737,997</b>	<b>17%</b>
<b>E G R E S O S</b>			
SERVICIOS PERSONALES	41,273,866	43,712,638	6%
MATERIALES Y SUMINISTROS	8,808,823	8,062,100	-8%
SERVICIOS GENERALES	12,589,933	12,445,745	-1%
TRANSFERENCIAS, ASIGNACIONES, SUBSIDIOS Y OTRAS AYUDAS	5,673,731	5,891,545	4%
BIENES MUEBLES, INMUEBLES E INTANGIBLES	3,793,823	11,774,300	210%
INVERSIÓN PÚBLICA	44,583,389	52,622,830	18%
INVERSIONES FINANCIERAS Y OTRAS PROVISIONES	0	0	0%
PARTICIPACIONES Y APORTACIONES	0	0	0%
DEUDA PÚBLICA	4,876,618	8,228,839	69%
<b>TOTAL DE EGRESOS</b>	<b>121,600,183</b>	<b>142,737,997</b>	<b>17%</b>

# Presupuesto de Egresos por Clasificación Económica y Objeto del Gasto 2011

Nombre de la Entidad: TAMAZULA\_DE\_GORDIANO\_Final7\_2, Jalisco

OG	DESCRIPCIÓN <a href="#">VER CATALOGO</a>	TG CATALOGO	RECURSOS PROPIOS		APORTACIONES FEDERALES		PROGRAMAS FEDERALES		PROGRAMAS ESTATALES		EMPRÉSTITOS		OTROS		Suma
			OR	IMPORTE	OR	IMPORTE	OR	IMPORTE	OR	IMPORTE	OR	IMPORTE	OR	IMPORTE	
			<a href="#">VER CATALOGO</a>		<a href="#">VER CATALOGO</a>		<a href="#">VER CATALOGO</a>		<a href="#">VER CATALOGO</a>		<a href="#">VER CATALOGO</a>		<a href="#">VER CATALOGO</a>		
<b>1000</b>	<b>SERVICIOS PERSONALES</b>			<b>32,385,143</b>		<b>11,327,495</b>		-		-		-		-	<b>43,712,638</b>
<b>1100</b>	<b>REMUNERACIONES AL PERSONAL DE CARÁCTER PERMANENTE</b>			<b>20,931,751</b>		<b>7,186,848</b>		-		-		-		-	<b>28,118,599</b>
111	Dietas	1	101	2,442,828											2,442,828
112	Haberes														-
113	Sueldos base al personal permanente	1	101	18,488,923	228	7,186,848									25,675,771
114	Remuneraciones por adscripción laboral en el extranjero	1													-
<b>1200</b>	<b>REMUNERACIONES AL PERSONAL DE CARÁCTER TRANSITORIO</b>			<b>1,075,676</b>		<b>274,225</b>		-		-		-		-	<b>1,349,901</b>
121	Honorarios asimilables a salarios	1		-	227	223,225									223,225
122	Sueldos base al personal eventual	1	101	1,051,476	228	51,000									1,102,476
123	Retribuciones por servicios de carácter social	1	101	24,200											24,200
124	Retribución a los representantes de los trabajadores y de los patrones en la Junta de Conciliación y Arbitraje														-
<b>1300</b>	<b>REMUNERACIONES ADICIONALES Y ESPECIALES</b>			<b>4,544,406</b>		<b>1,311,949</b>		-		-		-		-	<b>5,856,355</b>
131	Primas por años de servicios efectivos prestados	1	101	226,501	228	123,959									350,460
132	Primas de vacaciones, dominical y gratificación de fin de año	1	101	3,197,905	228	1,097,990									4,295,895
133	Horas extraordinarias	1	101	1,100,000	228	90,000									1,190,000
134	Compensaciones	1	101	20,000											20,000
135	Sobrehaberes														-
136	Asignaciones de técnico, de mando, por comisión, de vuelo y de técnico especial														-
137	Honorarios especiales	1													-
138	Participaciones por vigilancia en el cumplimiento de la leyes y custodia de valores														-
<b>1400</b>	<b>SEGURIDAD SOCIAL</b>			<b>3,131,145</b>		<b>1,266,682</b>		-		-		-		-	<b>4,397,827</b>
141	Aportaciones de seguridad social	1	101	1,236,521	228	582,681									1,819,202
142	Aportaciones a fondos de vivienda	1													-
143	Aportaciones al sistema para el retiro	1	101	1,894,624	228	684,001									2,578,625

\*OG: Objeto del Gasto.

\*TG: Tipo del Gasto.

\*OR: Origen del Recurso.

# Presupuesto de Egresos por Clasificación Económica y Objeto del Gasto 2011

Nombre de la Entidad: TAMAZULA\_DE\_GORDIANO\_Final7\_2, Jalisco

OG	DESCRIPCIÓN <a href="#">VER CATALOGO</a>	TG CATALOGO	RECURSOS PROPIOS		APORTACIONES FEDERALES		PROGRAMAS FEDERALES		PROGRAMAS ESTATALES		EMPRÉSTITOS		OTROS		Suma
			OR	IMPORTE	OR	IMPORTE	OR	IMPORTE	OR	IMPORTE	OR	IMPORTE	OR	IMPORTE	
			<a href="#">VER CATALOGO</a>	<a href="#">VER CATALOGO</a>	<a href="#">VER CATALOGO</a>	<a href="#">VER CATALOGO</a>	<a href="#">VER CATALOGO</a>	<a href="#">VER CATALOGO</a>	<a href="#">VER CATALOGO</a>	<a href="#">VER CATALOGO</a>	<a href="#">VER CATALOGO</a>	<a href="#">VER CATALOGO</a>			
144	Aportaciones para seguros	1													-
<b>1500</b>	<b>OTRAS PRESTACIONES SOCIALES Y ECONÓMICAS</b>			<b>2,702,165</b>		<b>1,267,791</b>		-		-		-		-	<b>3,969,956</b>
151	Cuotas para el fondo de ahorro y fondo de trabajo	1	101	837,270	228	287,473									<b>1,124,743</b>
152	Indemnizaciones	1	101	580,000	228	350,000									<b>930,000</b>
153	Prestaciones y haberes de retiro	1													-
154	Prestaciones contractuales	1	101	978,633	228	360,643									<b>1,339,276</b>
155	Apoyos a la capacitación de los servidores públicos				227	269,675									<b>269,675</b>
159	Otras prestaciones sociales y económicas	1	101	306,262											<b>306,262</b>
<b>1600</b>	<b>PREVISIONES</b>			-		<b>20,000</b>		-		-		-		-	<b>20,000</b>
161	Previsiones de carácter laboral, económica y de seguridad social	1			228	20,000									<b>20,000</b>
<b>1700</b>	<b>PAGO DE ESTÍMULOS A SERVIDORES PÚBLICOS</b>			-		-		-		-		-		-	-
171	Estímulos	1													-
172	Recompensas	1													-
<b>1800</b>	<b>IMPUESTO SOBRE NÓMINAS Y OTROS QUE SE DERIVEN DE UNA RELACIÓN LABORAL</b>			-		-		-		-		-		-	-
181	Impuesto sobre nóminas														-
182	Otros impuestos derivados de una relación laboral														-
<b>2000</b>	<b>MATERIALES Y SUMINISTROS</b>			<b>6,690,000</b>		<b>1,372,100</b>		-		-		-		-	<b>8,062,100</b>
<b>2100</b>	<b>MATERIALES DE ADMINISTRACIÓN, EMISIÓN DE DOCUMENTOS Y ARTÍCULOS OFICIALES</b>			<b>981,000</b>		<b>86,000</b>		-		-		-		-	<b>1,067,000</b>
211	Materiales, útiles y equipos menores de oficina	1	101	180,000	228	30,000									<b>210,000</b>
212	Materiales y útiles de impresión y reproducción	1	101	80,000	228	10,000									<b>90,000</b>
213	Material estadístico y geográfico	1													-
214	Materiales, útiles y equipos menores de tecnologías de la información y comunicaciones	1	101	100,000	228	3,000									<b>103,000</b>
215	Material impreso e información digital	1	101	100,000	228	26,000									<b>126,000</b>
216	Material de limpieza	1	101	170,000	228	14,000									<b>184,000</b>

\*OG: Objeto del Gasto.

\*TG: Tipo del Gasto.

\*OR: Origen del Recurso.

# Presupuesto de Egresos por Clasificación Económica y Objeto del Gasto 2011

Nombre de la Entidad: TAMAZULA\_DE\_GORDIANO\_Final7\_2, Jalisco

OG	DESCRIPCIÓN <a href="#">VER CATALOGO</a>	TG CATALOGO	RECURSOS PROPIOS		APORTACIONES FEDERALES		PROGRAMAS FEDERALES		PROGRAMAS ESTATALES		EMPRÉSTITOS		OTROS		Suma
			OR	IMPORTE	OR	IMPORTE	OR	IMPORTE	OR	IMPORTE	OR	IMPORTE	OR	IMPORTE	
			<a href="#">VER CATALOGO</a>	<a href="#">VER CATALOGO</a>	<a href="#">VER CATALOGO</a>	<a href="#">VER CATALOGO</a>	<a href="#">VER CATALOGO</a>	<a href="#">VER CATALOGO</a>	<a href="#">VER CATALOGO</a>	<a href="#">VER CATALOGO</a>	<a href="#">VER CATALOGO</a>	<a href="#">VER CATALOGO</a>			
217	Materiales y útiles de enseñanza	1	101	1,000											1,000
218	Materiales para el registro e identificación de bienes y personas	1	101	350,000	228	3,000									353,000
2200	<b>ALIMENTOS Y UTENSILIOS</b>			<b>101,000</b>		<b>21,000</b>		-		-		-		-	122,000
221	Productos alimenticios para personas	1	101	100,000	228	21,000									121,000
222	Productos alimenticios para animales	1													-
223	Utensilios para el servicio de alimentación	1	101	1,000											1,000
2300	<b>MATERIAS PRIMAS Y MATERIALES DE PRODUCCIÓN Y COMERCIALIZACIÓN</b>			<b>35,000</b>		-		-		-		-		-	35,000
231	Productos alimenticios, agropecuarios y forestales adquiridos como materia prima	1													-
232	Insumos textiles adquiridos como materia prima	1													-
233	Productos de papel, cartón e impresos adquiridos como materia prima	1													-
234	Combustibles, lubricantes, aditivos, carbón y sus derivados adquiridos como materia prima	1													-
235	Productos químicos, farmacéuticos y de laboratorio adquiridos como materia prima	1													-
236	Productos metálicos y a base de minerales no metálicos adquiridos como materia prima	1													-
237	Productos de cuero, piel, plástico y hule adquiridos como materia prima	1													-
238	Mercancías adquiridas para su comercialización	1	101	35,000											35,000
239	Otros productos adquiridos como materia prima	1													-
2400	<b>MATERIALES Y ARTÍCULOS DE CONSTRUCCIÓN Y DE REPARACIÓN</b>			<b>1,218,500</b>		<b>52,700</b>		-		-		-		-	1,271,200
241	Productos minerales no metálicos	1	101	500,000	228	3,000									503,000
242	Cemento y productos de concreto	1	101	100,000	228	2,700									102,700
243	Cal, yeso y productos de yeso	1	101	10,000											10,000
244	Madera y productos de madera	1	101	5,000	228	3,500									8,500
245	Vidrio y productos de vidrio	1	101	5,000											5,000
246	Material eléctrico y electrónico	1	101	400,000	228	2,400									402,400
247	Artículos metálicos para la construcción	1	101	60,000	228	5,500									65,500

\*OG: Objeto del Gasto.

\*TG: Tipo del Gasto.

\*OR: Origen del Recurso.

# Presupuesto de Egresos por Clasificación Económica y Objeto del Gasto 2011

Nombre de la Entidad: TAMAZULA\_DE\_GORDIANO\_Final7\_2, Jalisco

OG	DESCRIPCIÓN <a href="#">VER CATALOGO</a>	TG CATALOGO	RECURSOS PROPIOS		APORTACIONES FEDERALES		PROGRAMAS FEDERALES		PROGRAMAS ESTATALES		EMPRÉSTITOS		OTROS		Suma
			OR	IMPORTE	OR	IMPORTE	OR	IMPORTE	OR	IMPORTE	OR	IMPORTE	OR	IMPORTE	
			<a href="#">VER CATALOGO</a>	<a href="#">VER CATALOGO</a>	<a href="#">VER CATALOGO</a>	<a href="#">VER CATALOGO</a>	<a href="#">VER CATALOGO</a>	<a href="#">VER CATALOGO</a>	<a href="#">VER CATALOGO</a>	<a href="#">VER CATALOGO</a>	<a href="#">VER CATALOGO</a>	<a href="#">VER CATALOGO</a>			
248	Materiales complementarios	1	101	8,500	228	3,600									12,100
249	Otros materiales y artículos de construcción y reparación	1	101	130,000	228	32,000									162,000
2500	<b>PRODUCTOS QUÍMICOS, FARMACÉUTICOS Y DE LABORATORIO</b>			<b>89,000</b>		<b>34,400</b>		-		-		-		-	123,400
251	Productos químicos básicos	1													-
252	Fertilizantes, pesticidas y otros agroquímicos	1	101	5,000											5,000
253	Medicinas y productos farmacéuticos	1	101	10,000	228	9,800									19,800
254	Materiales, accesorios y suministros médicos	1	101	15,000	228	14,600									29,600
255	Materiales, accesorios y suministros de laboratorio	1													-
256	Fibras sintéticas, hules plásticos y derivados	1	101	52,000											52,000
259	Otros productos químicos	1	101	7,000	228	10,000									17,000
2600	<b>COMBUSTIBLES, LUBRICANTES Y ADITIVOS</b>			<b>3,000,000</b>		<b>800,000</b>		-		-		-		-	3,800,000
261	Combustibles, lubricantes y aditivos	1	101	3,000,000	228	800,000									3,800,000
262	Carbón y sus derivados														-
2700	<b>VESTUARIO, BLANCOS, PRENDAS DE PROTECCIÓN Y ARTÍCULOS DEPORTIVOS</b>			<b>277,000</b>		<b>153,000</b>		-		-		-		-	430,000
271	Vestuario y uniformes	1	101	140,000	228	144,000									284,000
272	Prendas de seguridad y protección personal	1	101	120,000	228	9,000									129,000
273	Artículos deportivos	1	101	12,000											12,000
274	Productos textiles	1	101	5,000											5,000
275	Blancos y otros productos textiles, excepto prendas de vestir	1													-
2800	<b>MATERIALES Y SUMINISTROS PARA SEGURIDAD</b>			<b>3,500</b>		-		-		-		-		-	3,500
281	Sustancias y materiales explosivos	1	101	3,500											3,500
282	Materiales de seguridad pública	1													-
283	Prendas de protección para seguridad pública y nacional	1													-
2900	<b>HERRAMIENTAS, REFACCIONES Y ACCESORIOS MENORES</b>			<b>985,000</b>		<b>225,000</b>		-		-		-		-	1,210,000

\*OG: Objeto del Gasto.

\*TG: Tipo del Gasto.

\*OR: Origen del Recurso.

# Presupuesto de Egresos por Clasificación Económica y Objeto del Gasto 2011

Nombre de la Entidad: TAMAZULA\_DE\_GORDIANO\_Final7\_2, Jalisco

OG	DESCRIPCIÓN <a href="#">VER CATALOGO</a>	TG CATALOGO	RECURSOS PROPIOS		APORTACIONES FEDERALES		PROGRAMAS FEDERALES		PROGRAMAS ESTATALES		EMPRÉSTITOS		OTROS		Suma
			OR	IMPORTE	OR	IMPORTE	OR	IMPORTE	OR	IMPORTE	OR	IMPORTE	OR	IMPORTE	
			<a href="#">VER CATALOGO</a>	<a href="#">VER CATALOGO</a>	<a href="#">VER CATALOGO</a>	<a href="#">VER CATALOGO</a>	<a href="#">VER CATALOGO</a>	<a href="#">VER CATALOGO</a>	<a href="#">VER CATALOGO</a>	<a href="#">VER CATALOGO</a>	<a href="#">VER CATALOGO</a>	<a href="#">VER CATALOGO</a>			
291	Herramientas menores	1	101	17,000											17,000
292	Refacciones y accesorios menores de edificios	1	101	5,000											5,000
293	Refacciones y accesorios menores de mobiliario y equipo de administración, educacional y recreativo	1	101	18,000											18,000
294	Refacciones y accesorios menores de equipo de cómputo y tecnologías de la información	1	101	15,000	228	1,800									16,800
295	Refacciones y accesorios menores de equipo e instrumental médico y de laboratorio	1													-
296	Refacciones y accesorios menores de equipo de transporte	1	101	800,000	228	222,000									1,022,000
297	Refacciones y accesorios menores de equipo de defensa y seguridad	1													-
298	Refacciones y accesorios menores de maquinaria y otros equipos	1	101	120,000	228	1,200									121,200
299	Refacciones y accesorios menores otros bienes muebles	1		10,000											10,000
3000	<b>SERVICIOS GENERALES</b>			<b>12,051,745</b>		<b>394,000</b>		-		-		-		-	<b>12,445,745</b>
3100	<b>SERVICIOS BÁSICOS</b>			<b>6,731,000</b>		<b>118,000</b>		-		-		-		-	<b>6,849,000</b>
311	Energía eléctrica	1	101	5,900,000											5,900,000
312	Gas	1	101	5,000											5,000
313	Agua	1	101	249,000											249,000
314	Telefonía tradicional	1	101	290,000	228	82,500									372,500
315	Telefonía celular	1	101	180,000											180,000
316	Servicios de telecomunicaciones y satélites	1	101	46,000	228	35,000									81,000
317	Servicios de acceso de Internet, redes y procedimiento de información	1	101	56,000											56,000
318	Servicios postales y telegráficos	1	101	5,000	228	500									5,500
319	Servicios integrales y otros servicios	1		-											-
3200	<b>SERVICIOS DE ARRENDAMIENTO</b>			<b>214,000</b>		<b>4,000</b>		-		-		-		-	<b>218,000</b>
321	Arrendamiento de terrenos	1		-											-
322	Arrendamiento de edificios	1	101	80,000											80,000
323	Arrendamiento de mobiliario y equipo de administración, educacional y recreativo	1	101	90,000	228	4,000									94,000

\*OG: Objeto del Gasto.

\*TG: Tipo del Gasto.

\*OR: Origen del Recurso.

# Presupuesto de Egresos por Clasificación Económica y Objeto del Gasto 2011

Nombre de la Entidad: TAMAZULA\_DE\_GORDIANO\_Final7\_2, Jalisco

OG	DESCRIPCIÓN <a href="#">VER CATALOGO</a>	TG CATALOGO	RECURSOS PROPIOS		APORTACIONES FEDERALES		PROGRAMAS FEDERALES		PROGRAMAS ESTATALES		EMPRÉSTITOS		OTROS		Suma
			OR	IMPORTE	OR	IMPORTE	OR	IMPORTE	OR	IMPORTE	OR	IMPORTE	OR	IMPORTE	
			<a href="#">VER CATALOGO</a>	<a href="#">VER CATALOGO</a>	<a href="#">VER CATALOGO</a>	<a href="#">VER CATALOGO</a>	<a href="#">VER CATALOGO</a>	<a href="#">VER CATALOGO</a>	<a href="#">VER CATALOGO</a>	<a href="#">VER CATALOGO</a>	<a href="#">VER CATALOGO</a>	<a href="#">VER CATALOGO</a>			
324	Arrendamiento de equipo e instrumental médico y de laboratorio	1		-											-
325	Arrendamiento de equipo de transporte	1		-											-
326	Arrendamiento de maquinaria, otros equipos y herramientas	1	101	29,000											29,000
327	Arrendamiento de activos intangibles	1		-											-
328	Arrendamiento financiero	1		-											-
329	Otros arrendamientos	1		15,000											15,000
3300	<b>SERVICIOS PROFESIONALES, CIENTÍFICOS, TÉCNICOS Y OTROS SERVICIOS</b>			<b>449,425</b>		<b>1,500</b>		<b>-</b>		<b>-</b>		<b>-</b>		<b>-</b>	<b>450,925</b>
331	Servicios legales, de contabilidad, auditoría y relacionados	1	101	110,000											110,000
332	Servicios de diseño, arquitectura, ingeniería y actividades relacionadas	1	101	65,000											65,000
333	Servicios de consultoría administrativa, procesos, técnica y en tecnologías de la información	1	101	6,000	228	1,500									7,500
334	Servicios de capacitación	1	101	40,425											40,425
335	Servicios de investigación científica y desarrollo	1	101	13,000											13,000
336	Servicios de apoyo administrativo, fotocopiado e impresión	1	101	105,000											105,000
337	Servicios de protección y seguridad	1	101	100,000											100,000
338	Servicios de vigilancia	1		-											-
339	Servicios profesionales, científicos y técnicos integrales	1	101	10,000											10,000
3400	<b>SERVICIOS FINANCIEROS, BANCARIOS Y COMERCIALES</b>			<b>550,000</b>		<b>92,500</b>		<b>-</b>		<b>-</b>		<b>-</b>		<b>-</b>	<b>642,500</b>
341	Servicios financieros y bancarios	1	101	250,000	227	500									250,500
342	Servicios de cobranza, investigación crediticia y similar	1		-											-
343	Servicios de recaudación, traslado y custodia de valores	1		-											-
344	Seguros de responsabilidad patrimonial y fianzas	1	101	75,000											75,000
345	Seguro de bienes patrimoniales	1	101	160,000	228	80,000									240,000
346	Almacenaje, envase y embalaje	1	101	5,000											5,000
347	Fletes y maniobras	1	101	60,000	228	12,000									72,000

\*OG: Objeto del Gasto.

\*TG: Tipo del Gasto.

\*OR: Origen del Recurso.

# Presupuesto de Egresos por Clasificación Económica y Objeto del Gasto 2011

Nombre de la Entidad: TAMAZULA\_DE\_GORDIANO\_Final7\_2, Jalisco

OG	DESCRIPCIÓN <a href="#">VER CATALOGO</a>	TG CATALOGO	RECURSOS PROPIOS		APORTACIONES FEDERALES		PROGRAMAS FEDERALES		PROGRAMAS ESTATALES		EMPRÉSTITOS		OTROS		Suma
			OR	IMPORTE	OR	IMPORTE	OR	IMPORTE	OR	IMPORTE	OR	IMPORTE	OR	IMPORTE	
			<a href="#">VER CATALOGO</a>	<a href="#">VER CATALOGO</a>	<a href="#">VER CATALOGO</a>	<a href="#">VER CATALOGO</a>	<a href="#">VER CATALOGO</a>	<a href="#">VER CATALOGO</a>	<a href="#">VER CATALOGO</a>	<a href="#">VER CATALOGO</a>	<a href="#">VER CATALOGO</a>	<a href="#">VER CATALOGO</a>			
348	Comisiones por ventas	1		-											-
349	Servicios financieros, bancarios y comerciales integrales	1		-											-
3500	<b>SERVICIOS DE INSTALACIÓN, REPARACIÓN, MANTENIMIENTO Y CONSERVACIÓN</b>			<b>1,275,320</b>		<b>76,000</b>		-		-		-		-	<b>1,351,320</b>
351	Conservación y mantenimiento menor de inmuebles	1	101	210,000	228	35,000									245,000
352	Instalación, reparación y mantenimiento de mobiliario y equipo de administración, educacional y recreativo	1	101	65,000	228	5,000									70,000
353	Instalación, reparación y mantenimiento de equipo de cómputo y tecnología de la información	1	101	500,000											500,000
354	Instalación, reparación y mantenimiento de equipo e instrumental médico y de laboratorio	1		-											-
355	Reparación y mantenimiento de equipo de transporte	1	101	410,000	228	35,000									445,000
356	Reparación y mantenimiento de equipo de defensa y seguridad	1		-											-
357	Instalación, reparación y mantenimiento de maquinaria, otros equipos y herramienta	1	101	25,000	228	1,000									26,000
358	Servicios de limpieza y manejo de desechos	1		34,000											34,000
359	Servicios de jardinería y fumigación	1	101	31,320											31,320
3600	<b>SERVICIOS DE COMUNICACIÓN SOCIAL Y PUBLICIDAD</b>			<b>692,000</b>		<b>1,000</b>		-		-		-		-	<b>693,000</b>
361	Difusión por radio, televisión y otros medios de mensajes sobre programas y actividades gubernamentales	1	101	650,000	228	1,000									651,000
362	Difusión por radio, televisión y otros medios de mensajes comerciales para promover la venta de bienes o servicios	1	101	1,000											1,000
363	Servicios de creatividad, preproducción y producción de publicidad, excepto Internet	1	101	15,000											15,000
364	Servicios de revelado de fotografías	1	101	6,000											6,000
365	Servicios de la industria filmica, del sonido y del video	1	101	10,000											10,000
366	Servicio de creación y difusión de contenido exclusivamente a través de Internet	1	101	5,000											5,000
369	Otros servicios de información	1	101	5,000											5,000
3700	<b>SERVICIOS DE TRASLADO Y VIÁTICOS</b>			<b>243,000</b>		<b>48,000</b>		-		-		-		-	<b>291,000</b>
371	Pasajes aéreos	1		-											-
372	Pasajes terrestres	1	101	5,000											5,000
373	Pasajes marítimos, lacustres y fluviales	1		-											-

\*OG: Objeto del Gasto.

\*TG: Tipo del Gasto.

\*OR: Origen del Recurso.

# Presupuesto de Egresos por Clasificación Económica y Objeto del Gasto 2011

Nombre de la Entidad: TAMAZULA\_DE\_GORDIANO\_Final7\_2, Jalisco

OG	DESCRIPCIÓN <a href="#">VER CATALOGO</a>	TG CATÁLOGO	RECURSOS PROPIOS		APORTACIONES FEDERALES		PROGRAMAS FEDERALES		PROGRAMAS ESTATALES		EMPRÉSTITOS		OTROS		Suma
			OR	IMPORTE	OR	IMPORTE	OR	IMPORTE	OR	IMPORTE	OR	IMPORTE	OR	IMPORTE	
			<a href="#">VER CATALOGO</a>	<a href="#">VER CATALOGO</a>	<a href="#">VER CATALOGO</a>	<a href="#">VER CATALOGO</a>	<a href="#">VER CATALOGO</a>	<a href="#">VER CATALOGO</a>	<a href="#">VER CATALOGO</a>	<a href="#">VER CATALOGO</a>	<a href="#">VER CATALOGO</a>	<a href="#">VER CATALOGO</a>			
374	Autotransporte	1	-												-
375	Viáticos en el país	1	101	237,000	228	48,000									285,000
376	Viáticos en el extranjero	1		-											-
377	Gastos de instalación y traslado de menaje	1		-											-
378	Servicios integrales de traslado y viáticos	1		-											-
379	Otros servicios de traslado y hospedaje	1		1,000											1,000
<b>3800</b>	<b>SERVICIOS OFICIALES</b>			<b>574,000</b>		<b>42,000</b>		-		-		-		-	<b>616,000</b>
381	Gastos de ceremonial	1	101	15,000	228	4,000									19,000
382	Gastos de orden social y cultural	1	101	400,000	228	25,000									425,000
383	Congresos y convenciones	1	101	159,000	228	13,000									172,000
384	Exposiciones	1		-											-
385	Gastos de representación	1		-											-
<b>3900</b>	<b>OTROS SERVICIOS GENERALES</b>			<b>1,323,000</b>		<b>11,000</b>		-		-		-		-	<b>1,334,000</b>
391	Servicios funerarios y de cementerios	1	101	35,000											35,000
392	Impuestos y derechos	1	101	1,053,000	228	11,000									1,064,000
393	Impuestos y derechos de importación	1		-											-
394	Sentencias y resoluciones judiciales	1	101	10,000											10,000
395	Penas, multas, accesorios y actualizaciones	1		25,000											25,000
396	Otros gastos por responsabilidades	1		180,000											180,000
399	Otros servicios generales	1	101	20,000											20,000
<b>4000</b>	<b>TRANSFERENCIAS, ASIGNACIONES, SUBSIDIOS Y OTRAS AYUDAS</b>			<b>5,390,655</b>		<b>500,890</b>		-		-		-		-	<b>5,891,545</b>
<b>4100</b>	<b>TRANSFERENCIAS INTERNAS Y ASIGNACIONES AL SECTOR PÚBLICO</b>			<b>2,280,000</b>		-		-		-		-		-	<b>2,280,000</b>
411	Asignaciones presupuestarias al Poder Ejecutivo														-
412	Asignaciones presupuestarias al Poder Legislativo														-

\*OG: Objeto del Gasto.

\*TG: Tipo del Gasto.

\*OR: Origen del Recurso.

# Presupuesto de Egresos por Clasificación Económica y Objeto del Gasto 2011

Nombre de la Entidad: TAMAZULA\_DE\_GORDIANO\_Final7\_2, Jalisco

OG	DESCRIPCIÓN <a href="#">VER CATALOGO</a>	TG CATALOGO	RECURSOS PROPIOS		APORTACIONES FEDERALES		PROGRAMAS FEDERALES		PROGRAMAS ESTATALES		EMPRÉSTITOS		OTROS		Suma
			OR	IMPORTE	OR	IMPORTE	OR	IMPORTE	OR	IMPORTE	OR	IMPORTE	OR	IMPORTE	
			<a href="#">VER CATALOGO</a>	<a href="#">VER CATALOGO</a>	<a href="#">VER CATALOGO</a>	<a href="#">VER CATALOGO</a>	<a href="#">VER CATALOGO</a>	<a href="#">VER CATALOGO</a>	<a href="#">VER CATALOGO</a>	<a href="#">VER CATALOGO</a>	<a href="#">VER CATALOGO</a>	<a href="#">VER CATALOGO</a>	<a href="#">VER CATALOGO</a>		
413	Asignaciones presupuestarias al Poder Judicial														-
414	Asignaciones presupuestarias a Órganos Autónomos														-
415	Transferencias internas otorgadas a entidades paraestatales no empresariales y no financieras		101	2,280,000											2,280,000
416	Transferencias internas otorgadas a entidades paraestatales empresariales y no financieras														-
417	Transferencias internas otorgadas a fideicomisos públicos empresariales y no financieros														-
418	Transferencias internas otorgadas a instituciones paraestatales públicas financieras														-
419	Transferencias internas otorgadas a fideicomisos públicos financieros														-
4200	<b>TRANSFERENCIAS AL RESTO DEL SECTOR PÚBLICO</b>			-		-		-		-		-		-	-
421	Transferencias otorgadas a entidades paraestatales no empresariales y no financieras														-
422	Transferencias otorgadas para entidades paraestatales empresariales y no financieras														-
423	Transferencias otorgadas para instituciones paraestatales públicas financieras														-
424	Transferencias otorgadas a entidades federativas y municipios														-
425	Transferencias a fideicomisos de entidades federativas y municipios														-
4300	<b>SUBSIDIOS Y SUBVENCIONES</b>			500		-		-		-		-		-	500
431	Subsidios a la producción	1		-											-
432	Subsidios a la distribución	1		-											-
433	Subsidios a la inversión	1		-											-
434	Subsidios a la prestación de servicios públicos	1		500											500
435	Subsidios para cubrir diferenciales de tasas de interés														-
436	Subsidios a la vivienda	1		-											-
437	Subvenciones al consumo														-
4400	<b>AYUDAS SOCIALES</b>			2,145,000		209,200		-		-		-		-	2,354,200
441	Ayudas sociales a personas	1	101	800,000	228	43,200									843,200
442	Becas y otras ayudas para programas de capacitación	1	101	140,000											140,000

\*OG: Objeto del Gasto.

\*TG: Tipo del Gasto.

\*OR: Origen del Recurso.

# Presupuesto de Egresos por Clasificación Económica y Objeto del Gasto 2011

Nombre de la Entidad: TAMAZULA\_DE\_GORDIANO\_Final7\_2, Jalisco

OG	DESCRIPCIÓN <a href="#">VER CATALOGO</a>	TG CATALOGO	RECURSOS PROPIOS		APORTACIONES FEDERALES		PROGRAMAS FEDERALES		PROGRAMAS ESTATALES		EMPRÉSTITOS		OTROS		Suma
			OR	IMPORTE	OR	IMPORTE	OR	IMPORTE	OR	IMPORTE	OR	IMPORTE	OR	IMPORTE	
			<a href="#">VER CATALOGO</a>	<a href="#">VER CATALOGO</a>	<a href="#">VER CATALOGO</a>	<a href="#">VER CATALOGO</a>	<a href="#">VER CATALOGO</a>	<a href="#">VER CATALOGO</a>	<a href="#">VER CATALOGO</a>	<a href="#">VER CATALOGO</a>	<a href="#">VER CATALOGO</a>	<a href="#">VER CATALOGO</a>			
443	Ayudas sociales a instituciones de enseñanza	1	101	600,000											600,000
444	Ayudas sociales a actividades científicas o académicas	1		-											-
445	Ayudas sociales a instituciones sin fines de lucro	1	101	445,000	228	60,000									505,000
446	Ayudas sociales a cooperativas	1		-											-
447	Ayudas sociales a entidades de interés público	1		-											-
448	Ayudas por desastres naturales y otros siniestros	1		160,000	228	106,000									266,000
4500	<b>PENSIONES Y JUBILACIONES</b>			<b>965,155</b>		<b>291,690</b>		-		-		-		-	<b>1,256,845</b>
451	Pensiones	1	101	867,587	228	291,690									1,159,277
452	Jubilaciones	1	101	97,568											97,568
4600	<b>TRANSFERENCIAS A FIDEICOMISOS, MANDATOS Y OTROS ANÁLOGOS</b>			-		-		-		-		-		-	-
461	Transferencias a fideicomisos del Poder Ejecutivo														-
462	Transferencias a fideicomisos del Poder Legislativo														-
463	Transferencias a fideicomisos del Poder Judicial														-
464	Transferencias a fideicomisos públicos de entidades paraestatales no empresariales y no financieras														-
465	Transferencias a fideicomisos públicos de entidades paraestatales empresariales y no financieras														-
466	Transferencias a fideicomisos de instituciones públicas financieras														-
4900	<b>TRANSFERENCIAS AL EXTERIOR</b>			-		-		-		-		-		-	-
491	Transferencias para gobiernos extranjeros														-
492	Transferencias para organismos internacionales														-
493	Transferencias para el sector privado externo														-
5000	<b>BIENES MUEBLES, INMUEBLES E INTANGIBLES</b>			<b>2,597,120</b>		<b>177,180</b>		-		-		<b>9,000,000</b>		-	<b>11,774,300</b>
5100	<b>MOBILIARIO Y EQUIPO DE ADMINISTRACIÓN</b>			<b>393,020</b>		<b>19,500</b>		-		-		-		-	<b>412,520</b>
511	Muebles de oficina y estantería	2	101	80,000	228	2,500									82,500
512	Muebles, excepto de oficina y estantería	2	101	100,000											100,000

\*OG: Objeto del Gasto.

\*TG: Tipo del Gasto.

\*OR: Origen del Recurso.

# Presupuesto de Egresos por Clasificación Económica y Objeto del Gasto 2011

Nombre de la Entidad: TAMAZULA\_DE\_GORDIANO\_Final7\_2, Jalisco

OG	DESCRIPCIÓN <a href="#">VER CATALOGO</a>	TG CATALOGO	RECURSOS PROPIOS		APORTACIONES FEDERALES		PROGRAMAS FEDERALES		PROGRAMAS ESTATALES		EMPRÉSTITOS		OTROS		Suma
			OR	IMPORTE	OR	IMPORTE	OR	IMPORTE	OR	IMPORTE	OR	IMPORTE	OR	IMPORTE	
			<a href="#">VER CATALOGO</a>	<a href="#">VER CATALOGO</a>	<a href="#">VER CATALOGO</a>	<a href="#">VER CATALOGO</a>	<a href="#">VER CATALOGO</a>	<a href="#">VER CATALOGO</a>	<a href="#">VER CATALOGO</a>	<a href="#">VER CATALOGO</a>	<a href="#">VER CATALOGO</a>	<a href="#">VER CATALOGO</a>			
513	Bienes artísticos, culturales y científicos	2	101	70,000											70,000
514	Objetos de valor	2													-
515	Equipo de cómputo de tecnologías de la información	2	101	138,020	228	15,000									153,020
519	Otros mobiliarios y equipos de administración	2	101	5,000	228	2,000									7,000
5200	<b>MOBILIARIO Y EQUIPO EDUCACIONAL Y RECREATIVO</b>			<b>100,000</b>		-		-		-		-		-	<b>100,000</b>
521	Equipos y aparatos audiovisuales	2													-
522	Aparatos deportivos	2													-
523	Cámaras fotográficas y de video	2	101	100,000											100,000
529	Otro mobiliario y equipo educacional y recreativo	2													-
5300	<b>EQUIPO E INSTRUMENTAL MÉDICO Y DE LABORATORIO</b>			-		-		-		-		-		-	-
531	Equipo médico y de laboratorio	2													-
532	Instrumental médico y laboratorio	2													-
5400	<b>VEHÍCULOS Y EQUIPO DE TRANSPORTE</b>			<b>610,000</b>		<b>41,180</b>		-		-		-		-	<b>651,180</b>
541	Automóviles y camiones	2	101	310,000	228	41,180									351,180
542	Carrocerías y remolques	2													-
543	Equipo aeroespacial	2													-
544	Equipo ferroviario	2													-
545	Embarcaciones	2													-
549	Otros equipo de transporte	2	101	300,000											300,000
5500	<b>EQUIPO DE DEFENSA Y SEGURIDAD</b>			<b>510,000</b>		-		-		-		-		-	<b>510,000</b>
551	Equipo de defensa y seguridad	2	101	510,000											510,000
5600	<b>MAQUINARIA, OTROS EQUIPOS Y HERRAMIENTAS</b>			<b>422,500</b>		<b>116,500</b>		-		-		-		-	<b>539,000</b>
561	Maquinaria y equipo agropecuario	2	101	32,500											32,500
562	Maquinaria y equipo industrial	2	101	50,000											50,000

\*OG: Objeto del Gasto.  
 \*TG: Tipo del Gasto.  
 \*OR: Origen del Recurso.

# Presupuesto de Egresos por Clasificación Económica y Objeto del Gasto 2011

Nombre de la Entidad: TAMAZULA\_DE\_GORDIANO\_Final7\_2, Jalisco

OG	DESCRIPCIÓN <a href="#">VER CATALOGO</a>	TG CATALOGO	RECURSOS PROPIOS		APORTACIONES FEDERALES		PROGRAMAS FEDERALES		PROGRAMAS ESTATALES		EMPRÉSTITOS		OTROS		Suma
			OR	IMPORTE	OR	IMPORTE	OR	IMPORTE	OR	IMPORTE	OR	IMPORTE	OR	IMPORTE	
			<a href="#">VER CATALOGO</a>		<a href="#">VER CATALOGO</a>		<a href="#">VER CATALOGO</a>		<a href="#">VER CATALOGO</a>		<a href="#">VER CATALOGO</a>		<a href="#">VER CATALOGO</a>		
563	Maquinaria y equipo de construcción	2		-											-
564	Sistemas de aire acondicionado, calefacción y de refrigeración industrial y comercial	2		-	227	100,000									100,000
565	Equipo de comunicación y telecomunicación	2	101	26,000											26,000
566	Equipo de generación eléctrica, aparatos y accesorios eléctricos	2	101	14,000	227	10,000									24,000
567	Herramientas y máquinas-herramienta	2	101	50,000	227	6,500									56,500
569	Otros equipos	2	101	250,000											250,000
5700	<b>ACTIVOS BIOLÓGICOS</b>			-		-		-		-		-		-	-
571	Bovinos	2		-											-
572	Porcinos	2		-											-
573	Aves	2		-											-
574	Ovinos y caprinos	2		-											-
575	Peces y acuicultura	2		-											-
576	Equinos	2		-											-
577	Especies menores y de zoológico	2		-											-
578	Árboles y plantas	2		-											-
579	Otros activos biológicos	2		-											-
5800	<b>BIENES INMUEBLES</b>			450,000		-		-		-		9,000,000		-	9,450,000
581	Terrenos	2	101	450,000						501	9,000,000				9,450,000
582	Viviendas	2		-											-
583	Edificios no residenciales	2		-											-
589	Otros bienes inmuebles	2		-											-
5900	<b>ACTIVOS INTANGIBLES</b>			111,600		-		-		-		-		-	111,600
591	Software	2	101	111,600											111,600
592	Patentes	2		-											-

\*OG: Objeto del Gasto.

\*TG: Tipo del Gasto.

\*OR: Origen del Recurso.

# Presupuesto de Egresos por Clasificación Económica y Objeto del Gasto 2011

Nombre de la Entidad: TAMAZULA\_DE\_GORDIANO\_Final7\_2, Jalisco

OG	DESCRIPCIÓN <a href="#">VER CATALOGO</a>	TG CATÁLOGO	RECURSOS PROPIOS		APORTACIONES FEDERALES		PROGRAMAS FEDERALES		PROGRAMAS ESTATALES		EMPRÉSTITOS		OTROS		Suma
			OR	IMPORTE	OR	IMPORTE	OR	IMPORTE	OR	IMPORTE	OR	IMPORTE	OR	IMPORTE	
			<a href="#">VER CATALOGO</a>	<a href="#">VER CATALOGO</a>	<a href="#">VER CATALOGO</a>	<a href="#">VER CATALOGO</a>	<a href="#">VER CATALOGO</a>	<a href="#">VER CATALOGO</a>	<a href="#">VER CATALOGO</a>	<a href="#">VER CATALOGO</a>	<a href="#">VER CATALOGO</a>	<a href="#">VER CATALOGO</a>	<a href="#">VER CATALOGO</a>		
593	Marcas	2	-												-
594	Derechos	2	-												-
595	Concesiones	2	-												-
596	Franquicias	2	-												-
597	Licencias informáticas e intelectuales	2	-												-
598	Licencias industriales, comerciales y otras	2	-												-
599	Otros activos intangibles	2	-												-
6000	<b>INVERSIÓN PÚBLICA</b>		<b>22,341,411</b>		<b>14,559,259</b>		<b>1,390,330</b>		<b>9,331,830</b>		<b>5,000,000</b>		<b>-</b>		<b>52,622,830</b>
6100	<b>OBRA PÚBLICA EN BIENES DE DOMINIO PÚBLICO</b>		<b>1,267,813</b>		<b>14,559,259</b>		<b>1,390,330</b>		<b>1,636,830</b>		<b>-</b>		<b>-</b>		<b>18,854,232</b>
611	Edificación habitacional	2	-	227	452,211										452,211
612	Edificación no habitacional	2	-	227	691,877	304	128,500	401	558,767						1,379,144
613	Construcción de obras para el abastecimiento de agua, petróleo, gas, electricidad y telecomunicaciones	2	-		41,800										41,800
614	División de terrenos y construcción de obras de urbanización	2	101	418,921	227	8,846,150	304	1,218,330	401	1,078,063					11,561,464
615	Construcción de vías de comunicación	2	101	848,892	227	3,688,022									4,536,914
616	Otras construcciones de ingeniería civil u obra pesada	2	-	227	806,000										806,000
617	Instalaciones y equipamiento en construcciones	2	-	227		304	43,500								43,500
619	Trabajo de acabados en edificaciones y otros trabajos especializados	2	-		33,199										33,199
6200	<b>OBRA PÚBLICA EN BIENES PROPIOS</b>		<b>21,073,598</b>		<b>-</b>		<b>-</b>		<b>7,695,000</b>		<b>5,000,000</b>		<b>-</b>		<b>33,768,598</b>
621	Edificación habitacional	2	-												-
622	Edificación no habitacional	2	101	4,630,854				406	900,000	501	5,000,000				10,530,854
623	Construcción de obras para el abastecimiento de agua, petróleo, gas, electricidad y telecomunicaciones	2	101	1,200,000											1,200,000
624	División de terrenos y construcción de obras de urbanización	2	-												-
625	Construcción de vías de comunicación	2	101	11,584,522				406	6,795,000						18,379,522
626	Otras construcciones de ingeniería civil u obra pesada	2	101	3,500,000											3,500,000

\*OG: Objeto del Gasto.  
 \*TG: Tipo del Gasto.  
 \*OR: Origen del Recurso.

# Presupuesto de Egresos por Clasificación Económica y Objeto del Gasto 2011

Nombre de la Entidad: TAMAZULA\_DE\_GORDIANO\_Final7\_2, Jalisco

OG	DESCRIPCIÓN <a href="#">VER CATALOGO</a>	TG CATALOGO	RECURSOS PROPIOS		APORTACIONES FEDERALES		PROGRAMAS FEDERALES		PROGRAMAS ESTATALES		EMPRÉSTITOS		OTROS		Suma
			OR	IMPORTE	OR	IMPORTE	OR	IMPORTE	OR	IMPORTE	OR	IMPORTE	OR	IMPORTE	
			<a href="#">VER CATALOGO</a>	<a href="#">VER CATALOGO</a>	<a href="#">VER CATALOGO</a>	<a href="#">VER CATALOGO</a>	<a href="#">VER CATALOGO</a>	<a href="#">VER CATALOGO</a>	<a href="#">VER CATALOGO</a>	<a href="#">VER CATALOGO</a>	<a href="#">VER CATALOGO</a>	<a href="#">VER CATALOGO</a>			
627	Instalaciones y equipamiento en construcciones	2	101	158,222											158,222
629	Trabajos de acabados en edificaciones y otros trabajos especializados	2		-											-
6300	<b>PROYECTOS PRODUCTIVOS Y ACCIONES DE FOMENTO</b>			-		-		-		-		-		-	-
631	Estudios, formulación y evaluación de proyectos productivos no incluidos en conceptos anteriores de este capítulo	2		-											-
632	Ejecución de proyectos productivos no incluidos en conceptos anteriores de este capítulo	2		-											-
7000	<b>INVERSIONES FINANCIERAS Y OTRAS PROVISIONES</b>			-		-		-		-		-		-	-
7100	<b>INVERSIONES PARA EL FOMENTO DE ACTIVIDADES PRODUCTIVAS</b>			-		-		-		-		-		-	-
711	Créditos otorgados por entidades federativas y municipios al sector social y privado para el fomento de actividades productivas	2		-											-
712	Créditos otorgados por las entidades federativas a municipios para el fomento de actividades productivas	2		-											-
7200	<b>ACCIONES Y PARTICIPACIONES DE CAPITAL</b>			-		-		-		-		-		-	-
721	Acciones y participaciones de capital en entidades paraestatales no empresariales y no financieras con fines de política económica	2		-											-
722	Acciones y participaciones de capital en entidades paraestatales empresariales y no financieras con fines de política económica	2		-											-
723	Acciones y participaciones de capital en instituciones paraestatales públicas financieras con fines de política económica	2		-											-
724	Acciones y participaciones de capital en el sector privado con fines de política económica	2		-											-
725	Acciones y participaciones de capital en organismos internacionales con fines de política económica	2		-											-
726	Acciones y participaciones de capital en el sector externo con fines de política económica	2		-											-
727	Acciones y participaciones de capital en el sector público con fines de gestión de la liquidez	2		-											-
728	Acciones y participaciones de capital en el sector privado con fines de gestión de liquidez	2		-											-
729	Acciones y participaciones de capital en el sector externo con fines de gestión de liquidez	2		-											-
7300	<b>COMPRA DE TÍTULOS Y VALORES</b>			-		-		-		-		-		-	-
731	Bonos	2		-											-
732	Valores representativos de deuda adquiridos con fines de política económica	2		-											-
733	Valores representativos de deuda adquiridos con fines de gestión de liquidez	2		-											-
734	Obligaciones negociables adquiridas con fines de política económica	2		-											-

\*OG: Objeto del Gasto.

\*TG: Tipo del Gasto.

\*OR: Origen del Recurso.

# Presupuesto de Egresos por Clasificación Económica y Objeto del Gasto 2011

Nombre de la Entidad: TAMAZULA\_DE\_GORDIANO\_Final7\_2, Jalisco

OG	DESCRIPCIÓN <a href="#">VER CATALOGO</a>	TG CATALOGO	RECURSOS PROPIOS		APORTACIONES FEDERALES		PROGRAMAS FEDERALES		PROGRAMAS ESTATALES		EMPRÉSTITOS		OTROS		Suma
			OR	IMPORTE	OR	IMPORTE	OR	IMPORTE	OR	IMPORTE	OR	IMPORTE	OR	IMPORTE	
			<a href="#">VER CATALOGO</a>	<a href="#">VER CATALOGO</a>	<a href="#">VER CATALOGO</a>	<a href="#">VER CATALOGO</a>	<a href="#">VER CATALOGO</a>	<a href="#">VER CATALOGO</a>	<a href="#">VER CATALOGO</a>	<a href="#">VER CATALOGO</a>	<a href="#">VER CATALOGO</a>	<a href="#">VER CATALOGO</a>	<a href="#">VER CATALOGO</a>		
735	Obligaciones negociables adquiridas con fines de gestión de liquidez	2		-											-
739	Otros valores	2		-											-
7400	<b>CONCESIÓN DE PRÉSTAMOS</b>			-		-		-		-				-	-
741	Concesión de préstamos a entidades paraestatales no empresariales y no financieras con fines de política económica														-
742	Concesión de préstamos a entidades paraestatales empresariales y no financieras con fines de política económica														-
743	Concesión de préstamos a instituciones paraestatales públicas financieras con fines de política económica														-
744	Concesión de préstamos a entidades federativas y municipios con fines de política económica														-
745	Concesión de préstamos al sector privado con fines de política económica														-
746	Concesión de préstamos al sector externo con fines de política económica														-
747	Concesión de préstamos al sector público con fines de gestión de liquidez														-
748	Concesión de préstamos al sector privado con fines de gestión de liquidez														-
749	Concesión de préstamos al sector externo con fines de gestión de liquidez														-
7500	<b>INVERSIONES EN FIDEICOMISOS, MANDATOS Y OTROS ANÁLOGOS</b>			-		-		-		-				-	-
751	Inversiones en fideicomisos del Poder Ejecutivo														-
752	Inversiones en fideicomisos del Poder Legislativo														-
753	Inversiones en fideicomisos del Poder Judicial														-
754	Inversiones en fideicomisos públicos no empresariales y no financieros	2		-											-
755	Inversiones en fideicomisos públicos empresariales y no financieros	2		-											-
756	Inversiones en fideicomisos públicos financieros														-
757	Inversiones en fideicomisos de entidades federativas														-
758	Inversiones en fideicomisos de municipios	2		-											-
759	Fideicomisos de empresas privadas y particulares	2		-											-
7600	<b>OTRAS INVERSIONES FINANCIERAS</b>			-		-		-		-				-	-
761	Depósitos a largo plazo en moneda nacional														-

\*OG: Objeto del Gasto.

\*TG: Tipo del Gasto.

\*OR: Origen del Recurso.

# Presupuesto de Egresos por Clasificación Económica y Objeto del Gasto 2011

Nombre de la Entidad: TAMAZULA\_DE\_GORDIANO\_Final7\_2, Jalisco

OG	DESCRIPCIÓN <a href="#">VER CATALOGO</a>	TG CATALOGO	RECURSOS PROPIOS		APORTACIONES FEDERALES		PROGRAMAS FEDERALES		PROGRAMAS ESTATALES		EMPRÉSTITOS		OTROS		Suma
			OR	IMPORTE	OR	IMPORTE	OR	IMPORTE	OR	IMPORTE	OR	IMPORTE	OR	IMPORTE	
			<a href="#">VER CATALOGO</a>	<a href="#">VER CATALOGO</a>	<a href="#">VER CATALOGO</a>	<a href="#">VER CATALOGO</a>	<a href="#">VER CATALOGO</a>	<a href="#">VER CATALOGO</a>	<a href="#">VER CATALOGO</a>	<a href="#">VER CATALOGO</a>	<a href="#">VER CATALOGO</a>	<a href="#">VER CATALOGO</a>	<a href="#">VER CATALOGO</a>		
762	Depósitos a largo plazo en moneda extranjera														-
7900	<b>PROVISIONES PARA CONTINGENCIAS Y OTRAS EROGACIONES ESPECIALES</b>			-	-	-	-	-	-	-	-	-	-	-	-
791	Contingencias por fenómenos naturales	1		-											-
792	Contingencias socioeconómicas	1		-											-
799	Otras erogaciones especiales	1		-											-
8000	<b>PARTICIPACIONES Y APORTACIONES</b>			-	-	-	-	-	-	-	-	-	-	-	-
8100	<b>PARTICIPACIONES</b>			-	-	-	-	-	-	-	-	-	-	-	-
811	Fondo general de participaciones														-
812	Fondo de fomento municipal														-
813	Participaciones de las entidades federativas a los municipios														-
814	Otros conceptos participables de la Federación a entidades federativas														-
815	Otros conceptos participables de la Federación a municipios														-
816	Convenios de colaboración administrativa														-
8300	<b>APORTACIONES</b>			-	-	-	-	-	-	-	-	-	-	-	-
831	Aportaciones de la Federación a las entidades federativas														-
832	Aportaciones de la Federación a municipios														-
833	Aportaciones de las entidades federativas a los municipios														-
834	Aportaciones previstas en leyes y decretos al sistema de protección social														-
835	Aportaciones previstas en leyes y decretos compensatorias a entidades federativas y municipios														-
8500	<b>CONVENIOS</b>			-	-	-	-	-	-	-	-	-	-	-	-
851	Convenios de reasignación														-
852	Convenios de descentralización														-
853	Otros convenios														-
9000	<b>DEUDA PÚBLICA</b>			4,851,172	3,377,667	-	-	-	-	-	-	-	-	-	8,228,839

\*OG: Objeto del Gasto.

\*TG: Tipo del Gasto.

\*OR: Origen del Recurso.

# Presupuesto de Egresos por Clasificación Económica y Objeto del Gasto 2011

Nombre de la Entidad: TAMAZULA\_DE\_GORDIANO\_Final7\_2, Jalisco

OG	DESCRIPCIÓN <a href="#">VER CATALOGO</a>	TG CATALOGO	RECURSOS PROPIOS		APORTACIONES FEDERALES		PROGRAMAS FEDERALES		PROGRAMAS ESTATALES		EMPRÉSTITOS		OTROS		Suma
			OR	IMPORTE	OR	IMPORTE	OR	IMPORTE	OR	IMPORTE	OR	IMPORTE	OR	IMPORTE	
			<a href="#">VER CATALOGO</a>		<a href="#">VER CATALOGO</a>		<a href="#">VER CATALOGO</a>		<a href="#">VER CATALOGO</a>		<a href="#">VER CATALOGO</a>		<a href="#">VER CATALOGO</a>		
9100	<b>AMORTIZACIÓN DE LA DEUDA PÚBLICA</b>			4,155,193		2,906,511		-		-		-		-	7,061,704
911	Amortización de la deuda interna con instituciones de crédito	3	101	4,155,193	228	2,906,511									7,061,704
912	Amortización de la deuda interna por emisión de títulos y valores	3		-											-
913	Amortización de arrendamientos financieros nacionales														-
914	Amortización de la deuda externa con instituciones de crédito														-
915	Amortización de deuda externa con organismos financieros internacionales														-
916	Amortización de la deuda bilateral														-
917	Amortización de la deuda externa por emisión de títulos y valores														-
918	Amortización de arrendamientos financieros internacionales														-
9200	<b>INTERESES DE LA DEUDA PÚBLICA</b>			695,979		471,156		-		-		-		-	1,167,135
921	Intereses de la deuda interna con instituciones de crédito	3	101	695,979	228	471,156									1,167,135
922	Intereses derivados de la colocación de títulos y valores	3		-											-
923	Intereses por arrendamientos financieros nacionales														-
924	Intereses de la deuda externa con instituciones de crédito														-
925	Intereses de la deuda con organismos financieros internacionales														-
926	Intereses de la deuda bilateral														-
927	Intereses derivados de la colocación de títulos y valores en el exterior														-
928	Intereses por arrendamientos financieros internacionales														-
9300	<b>COMISIONES DE LA DEUDA PÚBLICA</b>			-		-		-		-		-		-	-
931	Comisión de la deuda pública interna	3		-											-
932	Comisiones de la deuda pública externa														-
9400	<b>GASTOS DE LA DEUDA PÚBLICA</b>			-		-		-		-		-		-	-
941	Gastos de la deuda pública interna	3		-											-
942	Gastos de la deuda pública externa														-

\*OG: Objeto del Gasto.

\*TG: Tipo del Gasto.

\*OR: Origen del Recurso.

# Presupuesto de Egresos por Clasificación Económica y Objeto del Gasto 2011

Nombre de la Entidad: TAMAZULA\_DE\_GORDIANO\_Final7\_2, Jalisco

OG	DESCRIPCIÓN <a href="#">VER CATALOGO</a>	TG CATÁLOGO	RECURSOS PROPIOS		APORTACIONES FEDERALES		PROGRAMAS FEDERALES		PROGRAMAS ESTATALES		EMPRÉSTITOS		OTROS		Suma
			OR	IMPORTE	OR	IMPORTE	OR	IMPORTE	OR	IMPORTE	OR	IMPORTE	OR	IMPORTE	
			<a href="#">VER CATALOGO</a>	<a href="#">VER CATALOGO</a>	<a href="#">VER CATALOGO</a>	<a href="#">VER CATALOGO</a>	<a href="#">VER CATALOGO</a>	<a href="#">VER CATALOGO</a>	<a href="#">VER CATALOGO</a>	<a href="#">VER CATALOGO</a>	<a href="#">VER CATALOGO</a>	<a href="#">VER CATALOGO</a>	<a href="#">VER CATALOGO</a>		
9500	<b>COSTO POR COBERTURAS</b>			-		-		-		-		-		-	-
951	Costos por cobertura de la deuda pública interna	3		-											-
952	Costos por cobertura de la deuda pública externa														-
9600	<b>APOYOS FINANCIEROS</b>			-		-		-		-		-		-	-
961	Apoyos a intermediarios financieros														-
962	Apoyos a ahorradores y deudores del Sistema Financiero Nacional														-
9900	<b>ADEUDOS DE EJERCICIOS FISCALES ANTERIORES (ADEFAS)</b>			-		-		-		-		-		-	-
991	ADEFAS	3		-											-
<b>TOTAL DE EGRESOS</b>				<b>86,307,246</b>		<b>31,708,591</b>		<b>1,390,330</b>		<b>9,331,830</b>		<b>14,000,000</b>		<b>-</b>	<b>142,737,997</b>

\*OG: Objeto del Gasto.

\*TG: Tipo del Gasto.

\*OR: Origen del Recurso.