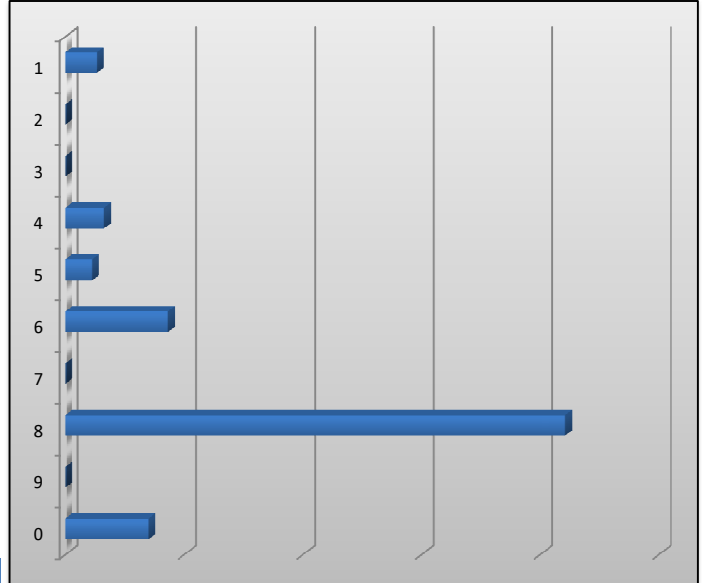


Informe a los Ingreso Presupuestados 2011

Municipio: TAMAZULA_DE_GORDIANO_Final7_2, Jalisco

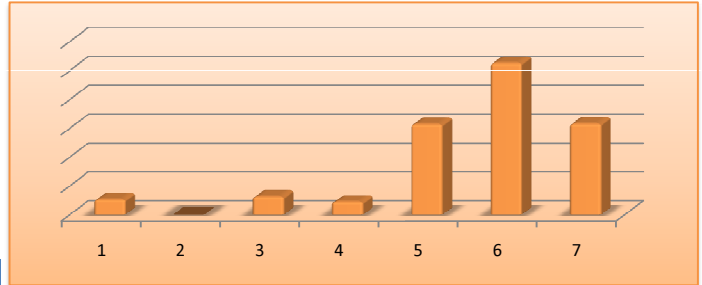
Clasificación por rubro de ingreso (CONAC)

R	Descripción	Estimación	Distribución
1	IMPUESTOS	5,306,902	4%
2	CUOTAS Y APORTACIONES DE SEGURIDAD SOCIAL	-	0%
3	CONTRIBUCIONES DE MEJORAS	-	0%
4	DERECHOS	6,508,954	5%
5	PRODUCTOS	4,508,409	3%
6	APROVECHAMIENTOS	17,302,286	13%
7	INGRESOS POR VENTAS DE BIENES Y SERVICIOS	-	0%
8	PARTICIPACIONES Y APORTACIONES	84,241,343	64%
9	TRANSFERENCIAS, ASIGNACIONES, SUBSIDIOS Y OTRAS AYUDAS	500	0%
0	INGRESOS DERIVADOS DE FINANCIAMIENTO	14,000,000	11%
Suma		131,868,394	100%



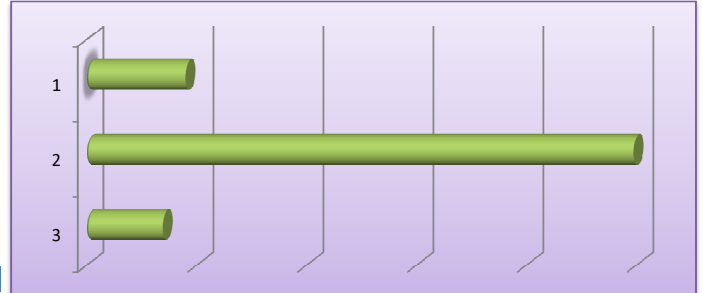
Clasificación por título de ingreso (LEY DE INGRESOS MUNICIPAL "JALISCO")

T	Descripción	Estimación	Distribución
1	IMPUESTOS	5,306,901	4%
2	CONTRIBUCIONES ESPECIALES	-	0%
3	DERECHOS	6,330,491	5%
4	PRODUCTOS	4,508,409	3%
5	APROVECHAMIENTOS	31,480,750	24%
6	PARTICIPACIONES	52,607,751	40%
7	APORTACIONES FEDERALES	31,633,592	24%
Suma		131,867,894	100%



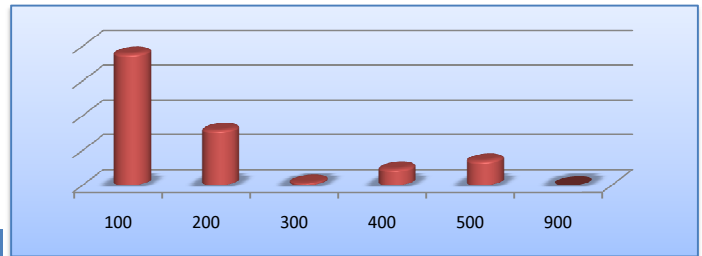
Clasificación por tipo de ingresos

TI	Descripción	Estimación	Distribución
1	INGRESOS DE GESTIÓN	18,170,537	14%
2	PARTICIPACIONES, APORTACIONES, TRANSFERENCIAS, ASIGNACIONES, SUBSIDIOS Y OTRAS AYUDAS	99,697,857	76%
3	OTROS INGRESOS	14,000,000	11%
Suma		131,868,394	100%



Clasificación por origen del recurso

OR	Descripción	Estimación	Distribución
100	RECURSOS PROPIOS	75,512,642	57%
200	APORTACIONES FEDERALES	31,633,592	24%
300	PROGRAMAS FEDERALES	1,390,330	1%
400	PROGRAMAS ESTATALES	9,331,830	7%
500	EMPRÉSTITOS	14,000,000	11%
900	OTROS	-	0%
Suma		131,868,394	100%

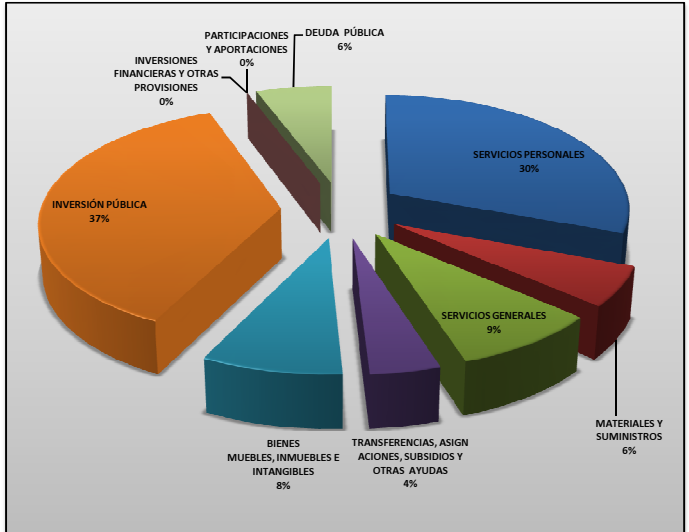


Informe a los Egresos Presupuestados 2011

Municipio: TAMAZULA_DE_GORDIANO_Final7_2, Jalisco

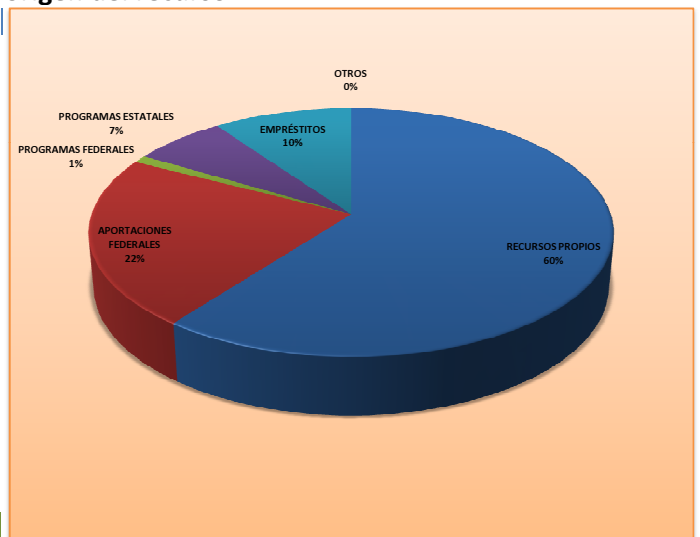
Clasificación por capítulo

C	Descripción	Estimación	Distribución
1000	SERVICIOS PERSONALES	43,712,638	31%
2000	MATERIALES Y SUMINISTROS	8,062,100	6%
3000	SERVICIOS GENERALES	12,445,745	9%
4000	TRANSFERENCIAS, ASIGNACIONES, SUBSIDIOS Y OTRAS AYUDAS	5,891,545	4%
5000	BIENES MUEBLES, INMUEBLES E INTANGIBLES	11,774,300	8%
6000	INVERSIÓN PÚBLICA	52,622,830	37%
7000	INVERSIONES FINANCIERAS Y OTRAS PROVISIONES	-	0%
8000	PARTICIPACIONES Y APORTACIONES	-	0%
9000	DEUDA PÚBLICA	8,228,839	6%
Suma		142,737,997	100%



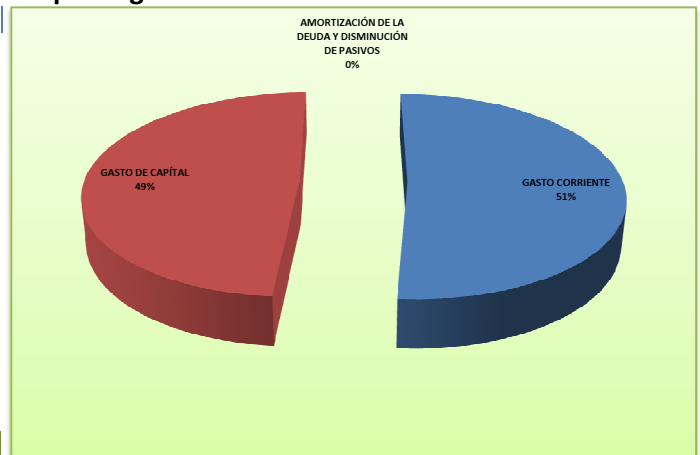
Clasificación por origen del recurso

C	Descripción	Estimación	Distribución
100	RECURSOS PROPIOS	85,881,746	60%
200	APORTACIONES FEDERALES	31,633,592	22%
300	PROGRAMAS FEDERALES	1,390,330	1%
400	PROGRAMAS ESTATALES	9,331,830	7%
500	EMPRÉSTITOS	14,000,000	7%
900	OTROS	-	0%
Suma		142,237,498	97%



Clasificación por tipo de gasto

C	Descripción	Estimación	Distribución
1	GASTO CORRIENTE	67,562,353	51%
2	GASTO DE CAPITAL	64,397,130	49%
3	AMORTIZACIÓN DE LA DEUDA Y DISMINUCIÓN DE PASIVOS	-	0%
Suma		131,959,483	100%



Situación Hacendaria 2010-2011

Nombre de la Entidad: TAMAZULA_DE_GORDIANO_Final7_2, Jalisco

CONCEPTOS	EJERCICIO 2010	PRESUPUESTO 2011	DIFERENCIA 2010 - 2011
I N G R E S O S			
<i>REMANENTE</i>	<i>7,922,646</i>	<i>10,869,603</i>	
IMPUESTOS	5,186,000	5,306,902	2%
CUOTAS Y APORTACIONES DE SEGURIDAD SOCIAL	0	0	0%
CONTRIBUCIONES DE MEJORAS	0	0	0%
DERECHOS	5,772,840	6,508,954	13%
PRODUCTOS	4,595,000	4,508,409	-2%
APROVECHAMIENTOS	22,897,377	17,302,286	-24%
INGRESOS POR VENTAS DE BIENES Y SERVICIOS	0	0	0%
PARTICIPACIONES Y APORTACIONES	75,226,320	84,241,343	12%
TRANSFERENCIAS, ASIGNACIONES, SUBSIDIOS Y OTRAS AYUDAS	0	500	0%
INGRESOS DERIVADOS DE FINANCIAMIENTO	0	14,000,000	0%
TOTAL DE INGRESOS	121,600,183	142,737,997	17%

E G R E S O S			
SERVICIOS PERSONALES	41,273,866	43,712,638	6%
MATERIALES Y SUMINISTROS	8,808,823	8,062,100	-8%
SERVICIOS GENERALES	12,589,933	12,445,745	-1%
TRANSFERENCIAS, ASIGNACIONES, SUBSIDIOS Y OTRAS AYUDAS	5,673,731	5,891,545	4%
BIENES MUEBLES, INMUEBLES E INTANGIBLES	3,793,823	11,774,300	210%
INVERSIÓN PÚBLICA	44,583,389	52,622,830	18%
INVERSIONES FINANCIERAS Y OTRAS PROVISIONES	0	0	0%
PARTICIPACIONES Y APORTACIONES	0	0	0%
DEUDA PÚBLICA	4,876,618	8,228,839	69%
TOTAL DE EGRESOS	121,600,183	142,737,997	17%