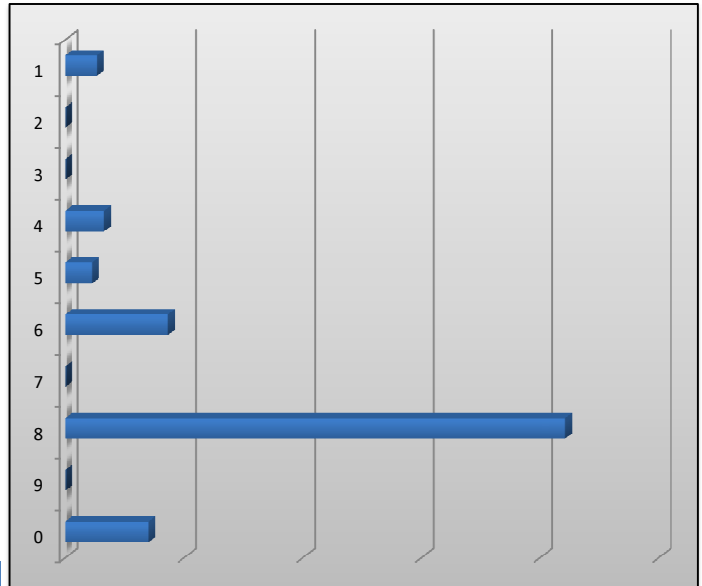


# Informe a los Ingreso Presupuestados 2011

## Municipio: TAMAZULA\_DE\_GORDIANO\_Final7\_2, Jalisco

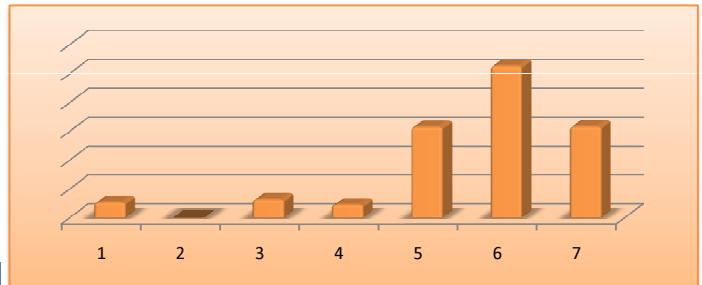
### Clasificación por rubro de ingreso (CONAC)

R	Descripción	Estimación	Distribución
1	IMPUESTOS	5,306,902	4%
2	CUOTAS Y APORTACIONES DE SEGURIDAD SOCIAL	-	0%
3	CONTRIBUCIONES DE MEJORAS	-	0%
4	DERECHOS	6,508,954	5%
5	PRODUCTOS	4,508,409	3%
6	APROVECHAMIENTOS	17,302,286	13%
7	INGRESOS POR VENTAS DE BIENES Y SERVICIOS	-	0%
8	PARTICIPACIONES Y APORTACIONES	84,241,343	64%
9	TRANSFERENCIAS, ASIGNACIONES, SUBSIDIOS Y OTRAS AYUDAS	500	0%
0	INGRESOS DERIVADOS DE FINANCIAMIENTO	14,000,000	11%
<b>Suma</b>		<b>131,868,394</b>	<b>100%</b>



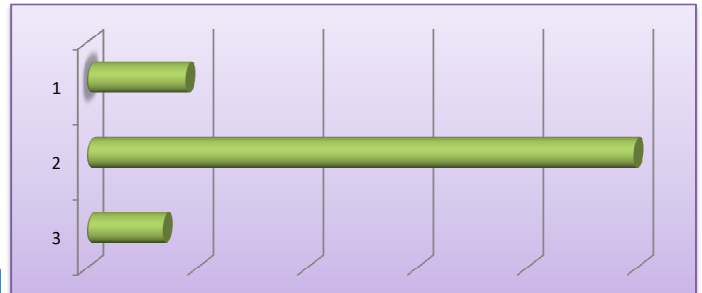
### Clasificación por título de ingreso (LEY DE INGRESOS MUNICIPAL "JALISCO")

T	Descripción	Estimación	Distribución
1	IMPUESTOS	5,306,901	4%
2	CONTRIBUCIONES ESPECIALES	-	0%
3	DERECHOS	6,330,491	5%
4	PRODUCTOS	4,508,409	3%
5	APROVECHAMIENTOS	31,480,750	24%
6	PARTICIPACIONES	52,607,751	40%
7	APORTACIONES FEDERALES	31,633,592	24%
<b>Suma</b>		<b>131,867,894</b>	<b>100%</b>



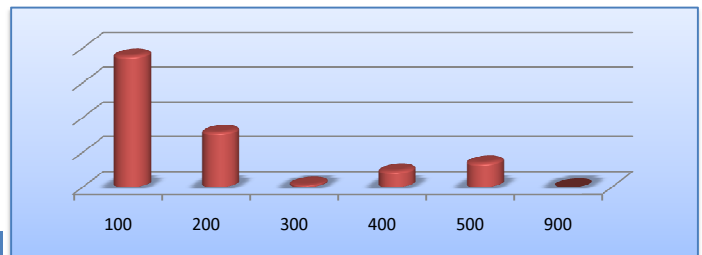
### Clasificación por tipo de ingresos

TI	Descripción	Estimación	Distribución
1	INGRESOS DE GESTIÓN	18,170,537	14%
2	PARTICIPACIONES, APORTACIONES, TRANSFERENCIAS, ASIGNACIONES, SUBSIDIOS Y OTRAS AYUDAS	99,697,857	76%
3	OTROS INGRESOS	14,000,000	11%
<b>Suma</b>		<b>131,868,394</b>	<b>100%</b>



### Clasificación por origen del recurso

OR	Descripción	Estimación	Distribución
100	RECURSOS PROPIOS	75,512,642	57%
200	APORTACIONES FEDERALES	31,633,592	24%
300	PROGRAMAS FEDERALES	1,390,330	1%
400	PROGRAMAS ESTATALES	9,331,830	7%
500	EMPRÉSTITOS	14,000,000	11%
900	OTROS	-	0%
<b>Suma</b>		<b>131,868,394</b>	<b>100%</b>

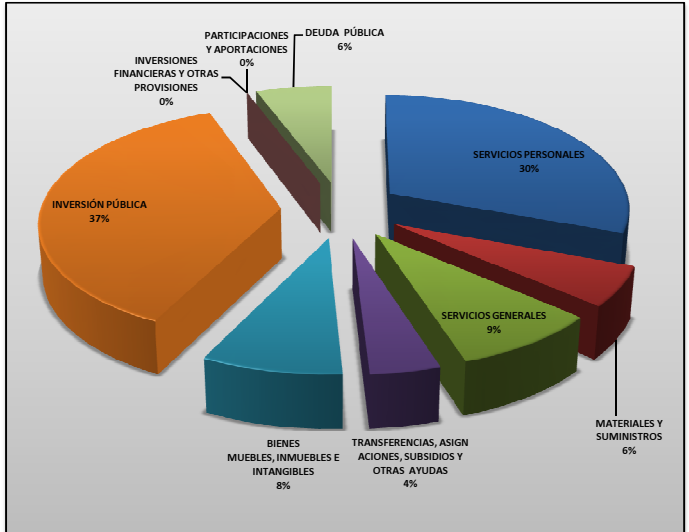


# Informe a los Egresos Presupuestados 2011

## Municipio: TAMAZULA\_DE\_GORDIANO\_Final7\_2, Jalisco

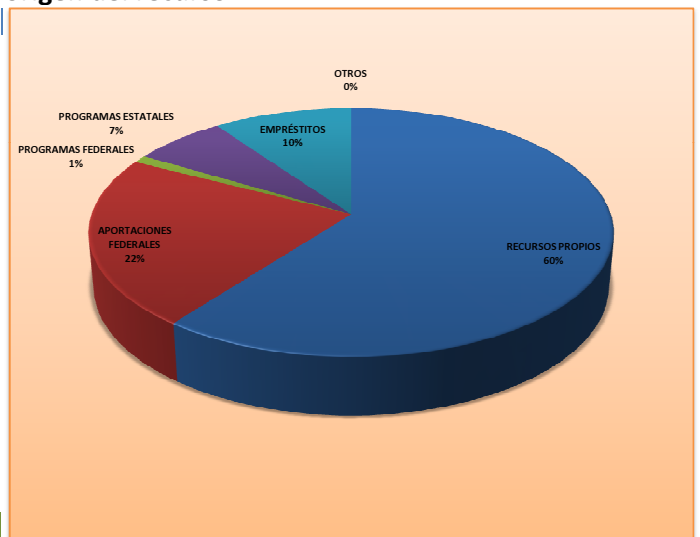
### Clasificación por capítulo

C	Descripción	Estimación	Distribución
1000	SERVICIOS PERSONALES	43,712,638	31%
2000	MATERIALES Y SUMINISTROS	8,062,100	6%
3000	SERVICIOS GENERALES	12,445,745	9%
4000	TRANSFERENCIAS, ASIGNACIONES, SUBSIDIOS Y OTRAS AYUDAS	5,891,545	4%
5000	BIENES MUEBLES, INMUEBLES E INTANGIBLES	11,774,300	8%
6000	INVERSIÓN PÚBLICA	52,622,830	37%
7000	INVERSIONES FINANCIERAS Y OTRAS PROVISIONES	-	0%
8000	PARTICIPACIONES Y APORTACIONES	-	0%
9000	DEUDA PÚBLICA	8,228,839	6%
<b>Suma</b>		<b>142,737,997</b>	<b>100%</b>



### Clasificación por origen del recurso

C	Descripción	Estimación	Distribución
100	RECURSOS PROPIOS	85,881,746	60%
200	APORTACIONES FEDERALES	31,633,592	22%
300	PROGRAMAS FEDERALES	1,390,330	1%
400	PROGRAMAS ESTATALES	9,331,830	7%
500	EMPRÉSTITOS	14,000,000	7%
900	OTROS	-	0%
<b>Suma</b>		<b>142,237,498</b>	<b>97%</b>



### Clasificación por tipo de gasto

C	Descripción	Estimación	Distribución
1	GASTO CORRIENTE	67,562,353	51%
2	GASTO DE CAPITAL	64,397,130	49%
3	AMORTIZACIÓN DE LA DEUDA Y DISMINUCIÓN DE PASIVOS	-	0%
<b>Suma</b>		<b>131,959,483</b>	<b>100%</b>

