

-----ACTA NO. 22-----

En la Ciudad de Tamazula de Gordiano, Jalisco, siendo las 15:20 Quince horas con veinte minutos del día 13 de Diciembre de 2010 (de dos mil diez), se reunieron en la Sala de Ayuntamiento, ubicada en la Presidencia Municipal, previo citatorio el C. ANGEL BARBOSA MADRIZ Presidente Municipal, MARISOL ANTILLON CUEVAS Síndico Municipal, los Regidores, GREGORIO GARCIA BARAJAS, MARTHA BEATRIZ VALDERRAMA CISNEROS, ABEL CONTRERAS MAGAÑA, MARIA VICTORIA MUNGUIA AMEZCUA, JOSÉ ANTONIO RAMIREZ AMEZCUA, FERNANDO VACA TORRES, MIRNA GUZMAN MENDOZA, JUAN IGNACIO HERRERA DEL TORO. Asistidos por el DR. LUIS EDUARDO CONTRERAS CASILLAS, Secretario General del Ayuntamiento, quien dio fe, para celebrar la Cuarta Sesión Extraordinaria de Ayuntamiento, presidida por el C. ANGEL BARBOSA MADRIZ, Presidente Municipal, misma que se desarrolló bajo el siguiente.-----

ORDEN DEL DIA.

- I.- Apertura. -----
- II.- Lista de asistencia y declaratoria del quórum para la instalación legal de la Sesión.-----
- III.- Lectura y aprobación del Orden del Día.-----
- IV.- Asuntos a Tratar: -----
 - a) Análisis y en su caso aprobación del Presupuesto de Ingresos y Egresos para el Ejercicio Fiscal 2011. -----
 - b) Informe de Tesorería correspondiente al mes de Octubre del presente año. -----
 - c) Análisis y en su caso autorización para que el Ayuntamiento de Tamazula de Gordiano, firme un Contrato de Comodato, con el Consejo Estatal de Seguridad Pública.-----
- V.- Clausura. -----

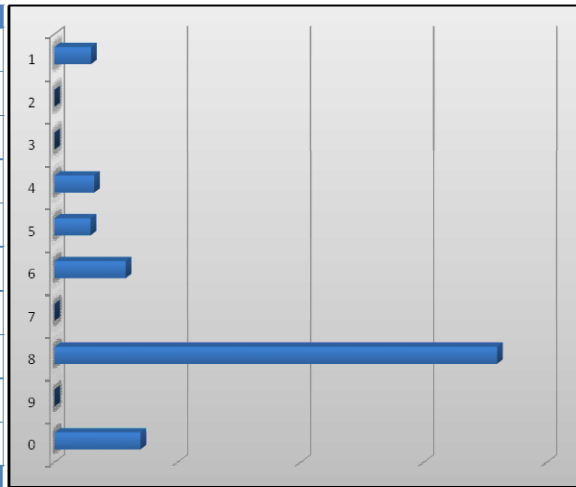
DESARROLLO DE LA SESIÓN

- I.- El C. ANGEL BARBOSA MADRIZ, Presidente Municipal, en uso de la voz abrió la sesión a la hora y día señalados en el encabezado. -----
- II.- Posteriormente se nombró lista de asistencia, estando presentes los consignados en el encabezado, a excepción del Regidor Fermín Betancourt Ramírez, quien justificó su ausencia por fallecimiento de un familiar, existiendo mayoría, por lo que son válidos los acuerdos tomados en la presente Sesión. -----
- III.- Se da lectura al Orden del Día, el cual fue aprobado por unanimidad.
- IV.- Asuntos a tratarse: -----
 - a) Análisis y en su caso aprobación del Presupuesto de Ingresos y Egresos para el ejercicio fiscal 2011. El Presidente Municipal solicita a

la encargada de Hacienda Pública Municipal, Mtra. Erika Fabiola Ramos Chávez exponga la propuesta del Presupuesto de Egresos para el Ejercicio Fiscal 2011, el cual a continuación se detalla:

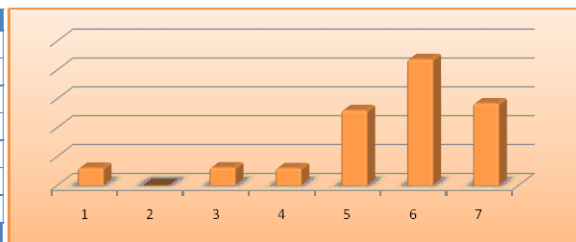
Clasificación por rubro de ingreso (CONAC)

R	Descripción	Estimación	Distribución
1	IMPUESTOS	5,956,973	5%
2	CUOTAS Y APORTACIONES DE SEGURIDAD SOCIAL	-	0%
3	CONTRIBUCIONES DE MEJORAS	-	0%
4	DERECHOS	6,491,575	6%
5	PRODUCTOS	5,889,966	5%
6	APROVECHAMIENTOS	11,587,291	10%
7	INGRESOS POR VENTAS DE BIENES Y SERVICIOS	-	0%
8	PARTICIPACIONES Y APORTACIONES	71,957,270	62%
9	TRANSFERENCIAS, ASIGNACIONES, SUBSIDIOS Y OTRAS AYUDAS	9,658	0%
0	INGRESOS DERIVADOS DE FINANCIAMIENTO	14,000,000	12%
Suma		115,892,733	100%



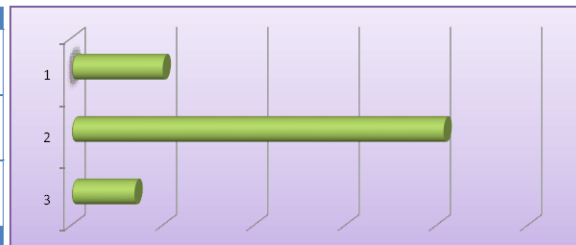
Clasificación por título de ingreso (LEY DE INGRESOS MUNICIPAL "JALISCO")

T	Descripción	Estimación	Distribución
1	IMPUESTOS	5,956,972	5%
2	CONTRIBUCIONES ESPECIALES	-	0%
3	DERECHOS	6,113,159	5%
4	PRODUCTOS	5,889,966	5%
5	APROVECHAMIENTOS	25,965,708	22%
6	PARTICIPACIONES	43,628,366	38%
7	APORTACIONES FEDERALES	28,328,904	24%
Suma		115,883,075	100%



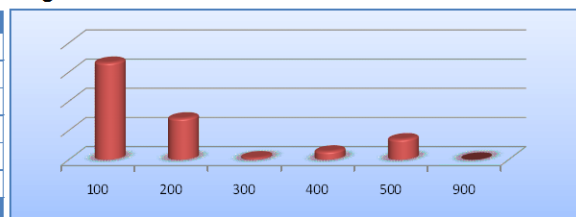
Clasificación por tipo de ingresos

TI	Descripción	Estimación	Distribución
1	INGRESOS DE GESTIÓN	20,172,857	17%
2	PARTICIPACIONES, APORTACIONES, TRANSFERENCIAS, ASIGNACIONES, SUBSIDIOS Y OTRAS AYUDAS	81,719,876	71%
3	OTROS INGRESOS	14,000,000	12%
Suma		115,892,733	100%



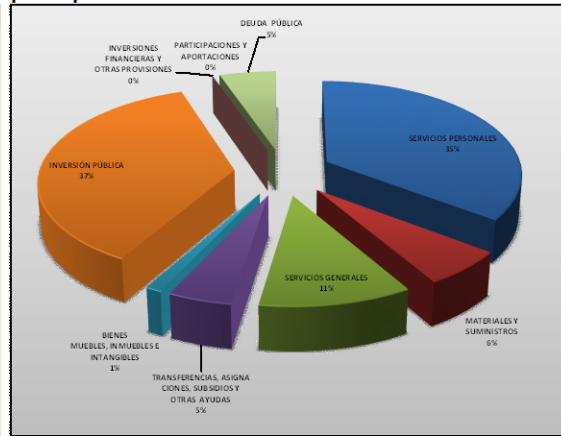
Clasificación por origen del recurso

OR	Descripción	Estimación	Distribución
100	RECURSOS PROPIOS	66,516,669	57%
200	APORTACIONES FEDERALES	28,328,904	24%
300	PROGRAMAS FEDERALES	1,390,330	1%
400	PROGRAMAS ESTATALES	5,656,830	5%
500	EMPRÉSTITOS	14,000,000	12%
900	OTROS	-	0%
Suma		115,892,733	100%



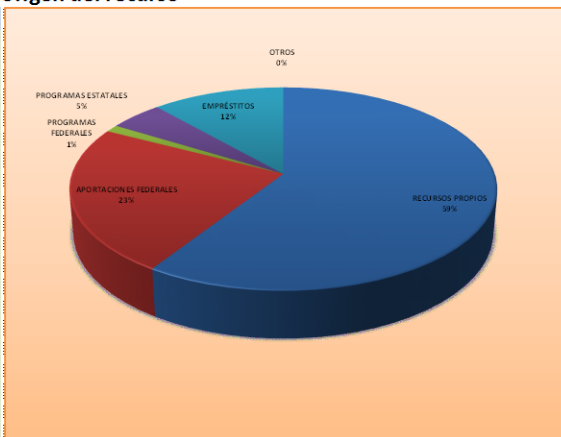
Clasificación por capítulo

C	Descripción	Estimación	Distribución
1000	SERVICIOS PERSONALES	42,683,772	35%
2000	MATERIALES Y SUMINISTROS	7,451,093	6%
3000	SERVICIOS GENERALES	13,364,545	11%
4000	TRANSFERENCIAS, ASIGNACIONES, SUBSIDIOS Y OTRAS AYUDAS	5,548,045	5%
5000	BIENES MUEBLES, INMUEBLES E INTANGIBLES	1,425,630	1%
6000	INVERSIÓN PÚBLICA	44,034,017	36%
7000	INVERSIONES FINANCIERAS Y OTRAS PROVISIONES	-	0%
8000	PARTICIPACIONES Y APORTACIONES	-	0%
9000	DEUDA PÚBLICA	6,428,839	5%
Suma		120,935,941	100%



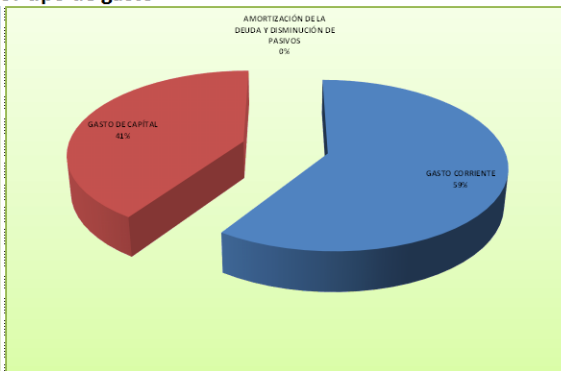
Clasificación por origen del recurso

C	Descripción	Estimación	Distribución
100	RECURSOS PROPIOS	71,559,877	59%
200	APORTACIONES FEDERALES	28,328,904	23%
300	PROGRAMAS FEDERALES	1,390,330	1%
400	PROGRAMAS ESTATALES	5,656,830	5%
500	EMPRÉSTITOS	14,000,000	5%
900	OTROS	-	0%
Suma		120,935,941	93%



Clasificación por tipo de gasto

C	Descripción	Estimación	Distribución
1	GASTO CORRIENTE	66,497,780	59%
2	GASTO DE CAPITAL	45,459,647	41%
3	AMORTIZACIÓN DE LA DEUDA Y DISMINUCIÓN DE PASIVOS	-	0%
Suma		111,957,427	100%



INGRESOS

EGRESOS

* El ejercicio 2010 es un estimado ya que aún no está cerrado el ejercicio contable 2010

[illegible]

17	ACCESORIOS			1	-	-	-	-	-	1
17100	Recargos			1	-	-	-	-	-	1
17101	Falta de pago	1	101	1						1
17200	Multas			-	-	-	-	-	-	-
17201	Infracciones a las leyes fiscales y reglamentos municipales	1	101							-
17202	Otras violaciones a la ley de ingresos, demás leyes y ordenamientos municipales	1	101							-
17300	Intereses			-	-	-	-	-	-	-
17301	Plazo de créditos fiscales	1	101							-
17400	Gastos de ejecución			-	-	-	-	-	-	-
17401	Notificación de requerimiento de pago	1	101							-
17402	Gastos de embargo	1	101							-
17403	Otros gastos de ejecución	1	101							-
17500	Otros no especificados			-	-	-	-	-	-	-
17501	Otros accesorios	1	101							-
18	OTROS IMPUESTOS			-	-	-	-	-	-	-
18100	Impuestos extraordinarios			-	-	-	-	-	-	-
18101	Impuestos extraordinarios	1	101							-
18102	Otros impuestos	1	101							-
2	CUOTAS Y APORTACIONES DE SEGURIDAD SOCIAL			-	-	-	-	-	-	-
21	APORTACIONES PARA FONDOS DE VIVIENDA									-
22	CUOTAS PARA EL SEGURO SOCIAL									-
23	CUOTAS DE AHORRO PARA EL RETIRO									-
24	OTRAS CUOTAS Y APORTACIONES PARA LA SEGURIDAD SOCIAL									-
25	ACCESORIOS									-
3	CONTRIBUCIONES DE MEJORAS			-	-	-	-	-	-	-
31	CONTRIBUCIÓN DE MEJORAS POR OBRAS PÚBLICAS			-	-	-	-	-	-	-
31100	Contribuciones especiales			-	-	-	-	-	-	-
31101	Por obras públicas	1	101							-
31102	Por servicios públicos	1	101							-
4	DERECHOS			6,491,575	-	-	-	-	-	6,491,575
41	DERECHOS POR EL USO, GOCE, APROVECHAMIENTO O EXPLOTACIÓN DE BIENES DE DOMINIO PÚBLICO									-
42	DERECHOS A LOS HIDROCARBUROS									-
43	DERECHOS POR PRESTACIÓN DE SERVICIOS			4,820,156	-	-	-	-	-	4,820,156
43100	Servicios por obra			81,327	-	-	-	-	-	81,327
43101	Medición de terrenos	1	101	12,600						12,600
43102	Autorización para romper pavimento, banquetas o machuelos	1	101	8,018						8,018
43103	Autorización para construcción en la vía pública	1	101	60,709						60,709
43200	Servicios de sanidad			159,217	-	-	-	-	-	159,217
43201	Inhumaciones y reinhumaciones	1	101	126,000						126,000
43202	Exhumaciones	1	101	3,436						3,436
43203	Cremación	1	101							-
43204	Traslado de cadáveres fuera del municipio	1	101	29,781						29,781
43300	Aseo público contratado			68,154	-	-	-	-	-	68,154
43301	Recolección y traslado de basura, desechos o desperdicios no peligrosos	1	101	63,000						63,000
43302	Recolección y traslado de basura, desechos o desperdicios peligrosos	1	101							-
43303	Limpieza de lotes baldíos, jardines, prados, banquetas y similares	1	101							-
43304	Servicio exclusivo de camiones de aseo	1	101							-
43305	Por utilizar tiraderos municipales	1	101							-
43306	Otros servicios similares	1	101	5,154						5,154
43400	Agua y alcantarillado			1,673,000	-	-	-	-	-	1,673,000
43401	Servicio doméstico de cuota fija	1	101	838,472						838,472
43402	Servicio no doméstico de cuota fija	1	101							-
43403	Servicio en predios baldíos de cuota fija	1	101							-
43404	Servicios en localidades tarifa mínima	1	101	430,690						430,690
43405	Servicio medido uso doméstico	1	101							-
43406	Servicio medido uso no doméstico	1	101							-
43407	20% para el saneamiento de las aguas residuales	1	102	251,859						251,859
43408	2% o 3% para la infraestructura básica existente	1	103	40,050						40,050
43409	Aprovechamiento de la infraestructura básica existente	1	101							-
43410	Conexión o reconexión al servicio de agua potable y alcantarillado	1	101	111,929						111,929
43500	Rastro			1,226,225	-	-	-	-	-	1,226,225
43501	Autorización de matanza de ganado	1	101							-
43502	Autorización de matanza de aves	1	101							-
43503	Autorización de salida de animales del rastro	1	101							-
43504	Autorización de la introducción de ganado al rastro en horas extraordinarias	1	101							-
43505	Sello de inspección sanitaria	1	101							-
43506	Acarreo de carnes en camiones del municipio	1	101	45,818						45,818
43507	Servicios de matanza de ganado en el rastro municipal	1	101	1,179,818						1,179,818
43508	Venta de productos obtenidos en el rastro	1	101							-
43509	Otros servicios prestados por el rastro municipal	1	101	589						589
43600	Registro civil			123,708	-	-	-	-	-	123,708
43601	Servicios en oficina	1	101	71,018						71,018
43602	Servicios a domicilio	1	101	52,690						52,690
43603	Anotaciones e inserciones en actas	1	101							-
43700	Certificaciones			1,215,822	-	-	-	-	-	1,215,822
43701	Certificación de firmas	1	101	30,927						30,927
43702	Expedición de certificados, certificaciones, constancias o copias certificadas	1	101	1,013,727						1,013,727
43703	Certificación de inexistencia	1	101	6,903						6,903
43704	Extractos de actas	1	101							-
43705	Certificado de residencia	1	101							-

	43706	Certificado médico prenupcial	1	101							-
	43707	Certificado médico veterinario zootecnista	1	101							-
	43708	Certificado de alcoholemia	1	101							-
	43709	Certificado de habitabilidad de inmueble	1	101							-
	43710	Expedición y certificación de planos	1	101							-
	43711	Dicámenes de uso y destino	1	101	38,945						38,945
	43712	Dictamen de trazo, uso y destino	1	101	121,418						121,418
	43713	Certificado de operatividad a establecimientos para espectáculos públicos	1	101							-
	43714	Certificados o autorizaciones especiales	1	101	3,902						3,902
	43800	Servicios de la dirección de catastro			53,836	-	-	-	-	-	53,836
	43801	Copias de planos	1	101							-
	43802	Certificaciones catastrales	1	101							-
	43803	Informes catastrales	1	101							-
	43804	Deslindes catastrales	1	101							-
	43805	Dicámenes catastrales	1	101							-
	43806	Revisión y autorización de avalúos	1	101	53,836						53,836
	43900	Derechos no especificados			218,867	-	-	-	-	-	218,867
	43901	Servicios prestados en horas hábiles	1	101	199,309						199,309
	43902	Servicios prestados en horas inhábiles	1	101							-
	43903	Servicios de poda o tala de árboles	1	101	19,558						19,558
	43904	Solicitudes de información	1	101							-
	43905	Servicios médicos	1	101							-
44		OTROS DERECHOS			1,293,003	-	-	-	-	-	1,293,003
	44100	Licencias para giros de bebidas alcohólicas			944,420	-	-	-	-	-	944,420
	44101	Agencias, depósitos y distribuciones	1	101	78,545						78,545
	44102	Bar	1	101	68,072						68,072
	44103	Cabarets	1	101							-
	44104	Cantinas	1	101							-
	44105	Casinos	1	101							-
	44106	Centros nocturnos	1	101	570						570
	44107	Cervecería o centro botanero	1	101	6,545						6,545
	44108	Clubes y centros recreativos	1	101	14,400						14,400
	44109	Discotecas	1	101	11,781						11,781
	44110	Expendio de bebidas alcohólicas	1	101	172,800						172,800
	44111	Restaurantes	1	101	53,672						53,672
	44112	Salón para fiestas	1	101	23,563						23,563
	44113	Salones de baile	1	101							-
	44114	Tendejones	1	101	514,472						514,472
	44115	Venta en bailes o espectáculos	1	101							-
	44116	Otros similares	1	101							-

44117	Extensión de horario de servicio	1	101																																																																																																																																																																																																																																																																																																																																																																																																																																																																																																																																																																																																																																																																																																																																																																																																																																																																																																																																																																																																																																																																																																																																																																																																																																																																																																																																																																																																														
-------	----------------------------------	---	-----	--	--	--	--	--	--	--	--	--	--	--	--	--	--	--	--	--	--	--	--	--	--	--	--	--	--	--	--	--	--	--	--	--	--	--	--	--	--	--	--	--	--	--	--	--	--	--	--	--	--	--	--	--	--	--	--	--	--	--	--	--	--	--	--	--	--	--	--	--	--	--	--	--	--	--	--	--	--	--	--	--	--	--	--	--	--	--	--	--	--	--	--	--	--	--	--	--	--	--	--	--	--	--	--	--	--	--	--	--	--	--	--	--	--	--	--	--	--	--	--	--	--	--	--	--	--	--	--	--	--	--	--	--	--	--	--	--	--	--	--	--	--	--	--	--	--	--	--	--	--	--	--	--	--	--	--	--	--	--	--	--	--	--	--	--	--	--	--	--	--	--	--	--	--	--	--	--	--	--	--	--	--	--	--	--	--	--	--	--	--	--	--	--	--	--	--	--	--	--	--	--	--	--	--	--	--	--	--	--	--	--	--	--	--	--	--	--	--	--	--	--	--	--	--	--	--	--	--	--	--	--	--	--	--	--	--	--	--	--	--	--	--	--	--	--	--	--	--	--	--	--	--	--	--	--	--	--	--	--	--	--	--	--	--	--	--	--	--	--	--	--	--	--	--	--	--	--	--	--	--	--	--	--	--	--	--	--	--	--	--	--	--	--	--	--	--	--	--	--	--	--	--	--	--	--	--	--	--	--	--	--	--	--	--	--	--	--	--	--	--	--	--	--	--	--	--	--	--	--	--	--	--	--	--	--	--	--	--	--	--	--	--	--	--	--	--	--	--	--	--	--	--	--	--	--	--	--	--	--	--	--	--	--	--	--	--	--	--	--	--	--	--	--	--	--	--	--	--	--	--	--	--	--	--	--	--	--	--	--	--	--	--	--	--	--	--	--	--	--	--	--	--	--	--	--	--	--	--	--	--	--	--	--	--	--	--	--	--	--	--	--	--	--	--	--	--	--	--	--	--	--	--	--	--	--	--	--	--	--	--	--	--	--	--	--	--	--	--	--	--	--	--	--	--	--	--	--	--	--	--	--	--	--	--	--	--	--	--	--	--	--	--	--	--	--	--	--	--	--	--	--	--	--	--	--	--	--	--	--	--	--	--	--	--	--	--	--	--	--	--	--	--	--	--	--	--	--	--	--	--	--	--	--	--	--	--	--	--	--	--	--	--	--	--	--	--	--	--	--	--	--	--	--	--	--	--	--	--	--	--	--	--	--	--	--	--	--	--	--	--	--	--	--	--	--	--	--	--	--	--	--	--	--	--	--	--	--	--	--	--	--	--	--	--	--	--	--	--	--	--	--	--	--	--	--	--	--	--	--	--	--	--	--	--	--	--	--	--	--	--	--	--	--	--	--	--	--	--	--	--	--	--	--	--	--	--	--	--	--	--	--	--	--	--	--	--	--	--	--	--	--	--	--	--	--	--	--	--	--	--	--	--	--	--	--	--	--	--	--	--	--	--	--	--	--	--	--	--	--	--	--	--	--	--	--	--	--	--	--	--	--	--	--	--	--	--	--	--	--	--	--	--	--	--	--	--	--	--	--	--	--	--	--	--	--	--	--	--	--	--	--	--	--	--	--	--	--	--	--	--	--	--	--	--	--	--	--	--	--	--	--	--	--	--	--	--	--	--	--	--	--	--	--	--	--	--	--	--	--	--	--	--	--	--	--	--	--	--	--	--	--	--	--	--	--	--	--	--	--	--	--	--	--	--	--	--	--	--	--	--	--	--	--	--	--	--	--	--	--	--	--	--	--	--	--	--	--	--	--	--	--	--	--	--	--	--	--	--	--	--	--	--	--	--	--	--	--	--	--	--	--	--	--	--	--	--	--	--	--	--	--	--	--	--	--	--	--	--	--	--	--	--	--	--	--	--	--	--	--	--	--	--	--	--	--	--	--	--	--	--	--	--	--	--	--	--	--	--	--	--	--	--	--	--	--	--	--	--	--	--	--	--	--	--	--	--	--	--	--	--	--	--	--	--	--	--	--	--	--	--	--	--	--	--	--	--	--	--	--	--	--	--	--	--	--	--	--	--	--	--	--	--	--	--	--	--	--	--	--	--	--	--	--	--	--	--	--	--	--	--	--	--	--	--	--	--	--	--	--	--	--	--	--	--	--	--	--	--	--	--	--	--	--	--	--	--	--	--	--	--	--	--	--	--	--	--	--	--	--	--	--	--	--	--	--	--	--	--	--	--	--	--	--	--	--	--	--	--	--	--	--	--	--	--	--	--	--	--	--	--	--	--	--	--	--	--	--	--	--	--	--	--	--	--	--	--	--	--	--	--	--	--	--	--	--	--	--	--	--	--	--	--	--	--	--	--	--	--	--	--	--	--	--	--	--	--	--	--	--	--	--	--	--	--	--	--	--	--	--	--	--	--	--	--	--	--	--	--	--	--	--	--	--	--	--	--	--	--	--	--	--	--	--	--	--	--	--	--	--	--	--	--	--	--	--	--	--	--	--	--	--	--	--	--	--	--	--	--	--	--	--	--	--	--	--	--	--	--	--	--	--	--	--	--	--	--	--	--	--	--	--	--	--	--	--	--	--	--	--	--	--	--	--	--	--	--	--	--	--	--	--	--	--	--	--	--	--	--	--	--	--	--	--	--	--	--	--	--	--	--	--	--	--	--	--	--	--	--	--	--	--	--	--	--	--	--	--	--	--	--	--	--	--	--	--	--	--	--	--	--	--	--	--	--	--	--	--	--	--	--	--	--	--	--	--	--	--	--	--	--	--	--	--	--	--	--	--	--	--	--	--	--	--	--	--	--	--	--	--	--	--	--	--	--	--	--	--	--	--	--	--	--	--	--	--	--	--	--	--	--	--	--	--	--	--	--	--	--	--	--	--	--	--	--	--	--	--	--	--	--	--	--	--	--	--	--	--	--	--	--	--	--	--	--	--	--	--	--	--	--	--	--	--	--	--	--	--	--	--	--	--	--	--	--	--	--	--	--	--	--	--	--	--	--	--	--	--	--	--	--	--	--	--	--	--	--	--	--	--	--	--	--	--	--	--	--	--	--	--	--	--	--	--	--	--	--	--	--

51400	Estacionamientos			777,718		-		-		-		-		-		777,718
51401	Concesión del servicio público de estacionamientos	1	101													-
51402	Concesión de tiempo medido en la vía pública	1	101	777,718												777,718
51500	Productos diversos			2,390,612		-		-		-		-		-		2,390,612
51501	Formas impresos	1	101	374,027												374,027
51502	Calcomanías, credenciales, placas, escudos y otros medios de identificación	1	101													-
51503	Edición impresos	1	101	7,903												7,903
51504	Depósito de vehículos	1	101													-
51505	Explotación de tierra para fabricación de adobe, teja y ladrillo	1	101													-
51506	Extracción de cantera, piedra común y piedra para fabricación de cal	1	101													-
51507	Amortización del capital e intereses de créditos	1	101													-
51508	Bienes vacantes, mostrencos y objetos decomisados	1	101	34,363												34,363
51509	Explotación de bienes municipales	1	101													-
51510	Utilidades de talleres y centros de trabajo	1	101	45,818												45,818
51511	Venta de esquilmas, productos de aparamería, desechos y basuras	1	101	115,690												115,690
51512	Ingresos de parques y unidades deportivas	1	101	42,574												42,574
51513	Venta de productos procedentes de viveros y jardines	1	101	5,647												5,647
51514	Estacionamientos municipales	1	101													-
51515	Concesión para explotación de basureras	1	101													-
51516	Otros productos no especificados	1	101	1,764,590												1,764,590
52	PRODUCTOS DE CAPITAL															-
59	PROD. NO COMPRENDIDOS EN LAS FRACC. DE LA LEY DE ING. CAUSAD. EN EJERC. FISCALES ANT. PENDIENTES DE LIQUIDACIÓN O PAGO															-
6	APROVECHAMIENTOS			4,540,131		-		1,390,330		5,656,830		-		-		11,587,291
61	APROVECHAMIENTOS DE TIPO CORRIENTE			4,540,131		-		1,390,330		5,656,830		-		-		11,587,291
61100	Multas			928,882		-		-		-		-		-		928,882
61101	Violación a la ley del registro civil del Estado de Jalisco	1	101	8,342												8,342
61102	Infracciones a las leyes fiscales y reglamentos municipales	1	101	827,439												827,439
61103	Violación a la matanza de ganado y rastro	1	101													-
61104	Violación al Código Urbano para el Estado de Jalisco, y en materia de construcción y ornato	1	101													-
61105	Violación a Bando de Policía y Buen Gobierno	1	101	93,101												93,101
61106	Violación a la Ley del Servicio de Vialidad, Tránsito y Transporte del Estado de Jalisco y su Reglamento	1	101													-
61107	Violación al uso y aprovechamiento del agua	1	101													-
61108	Contravención a la Ley de Protección Civil y su Reglamento	1	101													-
61109	Adquisición de bienes muebles o inmuebles de remates municipales	1	101													-
61110	Otras infracciones por violaciones a esta ley, demás leyes y ordenamientos municipales	1	101													-
61200	Indemnizaciones			8,590		-		-		-		-		-		8,590
61201	Seguros	1	199													-
61202	Otras indemnizaciones	1	199	8,590												8,590
61300	Reintegros			896,871		-		-		-		-		-		896,871
61301	Cobros indebidos	1	199													-
61302	Obras	1	199													-
61303	Otros reintegros	1	199	896,871												896,871
61400	Aportaciones del gobierno federal, estatal y de terceros para obras y servicios de beneficio social			2,705,788		-		1,390,330		5,656,830		-		-		9,752,948
61401	Aportación del gobierno federal para obras y servicios de beneficio social	2				304		1,390,330								1,390,330
61402	Aportación del gobierno estatal para obras y servicios de beneficio social	2	105	2,680,000				406		5,656,830						8,336,830
61403	Aportación de terceros para obras y servicios de beneficio social	2	106	25,788												25,788
61500	Bienes vacantes			-		-		-		-		-		-		-
61501	Bienes vacantes	3										999				-
61600	Otros no especificados			-		-		-		-		-		-		-
61601	Otros aprovechamientos	1										999				-
62	APROVECHAMIENTOS DE CAPITAL															-
69	APROVECHAMIENTOS NO COMPRENDIDOS EN LAS FRACC. DE LA LEY DE ING. CAUSAD. EN EJERC. FISCALES ANT. PEND. DE LIQUID. O PAGO															-
7	INGRESOS POR VENTAS DE BIENES Y SERVICIOS			-		-		-		-		-		-		-
71	INGRESOS POR VENTAS DE BIENES Y SERVICIOS DE ORGANISMOS DESCENTRALIZADOS															-
72	INGRESOS DE OPERACIÓN DE ENTIDADES PARAESTATALES EMPRESARIALES															-
73	INGRESOS POR VENTAS DE BIENES Y SERVICIOS PRODUCIDOS EN ESTABLECIMIENTOS DEL GOBIERNO CENTRAL															-
8	PARTICIPACIONES Y APORTACIONES			43,628,366		28,328,904		-		-		-		-		71,957,270
81	PARTICIPACIONES			43,628,366		-		-		-		-		-		43,628,366
81100	Participaciones			43,628,366		-		-		-		-		-		43,628,366
81101	Federales	2	101	42,117,513												42,117,513
81102	Estatales	2	101	1,510,853												1,510,853
82	APORTACIONES			-		28,328,904		-		-		-		-		28,328,904
82100	Aportaciones federales			-		28,328,904		-		-		-		-		28,328,904
82101	Del fondo de infraestructura social municipal	2			227	13,483,763										13,483,763
82102	Rendimientos financieros del fondo de aportaciones para la infraestructura social	2			227	94,574										94,574
82103	Aportaciones de terceros para obras y servicios de beneficio social	2			227											-
82104	Del fondo para el fortalecimiento municipal	2			228	14,737,422										14,737,422
82105	Rendimientos financieros del fondo de aportaciones para el fortalecimiento municipal	2			228	13,145										13,145
82106	Aportaciones de terceros para obras y servicios de beneficio social	2			228											-
83	CONVENIOS			-		-		-		-		-		-		-
83100	Convenios			-		-		-		-		-		-		-
83101	Convenios	3														-
9	TRANSFERENCIAS, ASIGNACIONES, SUBSIDIOS Y OTRAS AYUDAS			9,658		-		-		-		-		-		9,658

91	TRANSFERENCIAS INTERNAS Y ASIGNACIONES AL SECTOR PÚBLICO												
92	TRANSFERENCIAS AL RESTO DEL SECTOR PÚBLICO												
93	SUBSIDIOS Y SUBVENCIONES					-		-		-		-	
93100	Subsidio					-		-		-		-	
93101	Subsidio federal	2											
93102	Subsidio estatal	2											
93103	Subsidio municipal	2											
93104	Otros subsidios	2											
94	AYUDAS SOCIALES					9,658		-		-		-	
94100	Donativos					9,658		-		-		-	
94101	Efectivo	2	199			9,658							
94102	Especie	2											
94200	Herencias					-		-		-		-	
94201	Herencias	2											
94300	Legados					-		-		-		-	
94301	Legados	2											
95	PENSIONES Y JUBILACIONES												
96	TRANSFERENCIAS A FIDEICOMISOS, MANDATOS Y ANÁLOGOS					-		-		-		-	
96100	Transferencias					-		-		-		-	
96101	Fideicomisos	2											
96102	Mandatos	2											
96103	Otros	2											
0	INGRESOS DERIVADOS DE FINANCIAMIENTO					-		-		-		-	14,000,000
01	ENDEUDAMIENTO INTERNO					-		-		-		-	14,000,000
01100	Empréstitos y financiamientos diversos					-		-		-		-	14,000,000
01101	Banca oficial	3										501	14,000,000
01102	Bonos	3										599	
01103	Banca comercial	3										502	
01104	Particulares	3										503	
02	ENDEUDAMIENTO EXTERNO												
TOTAL DE INGRESOS						66,516,669		28,328,904		1,390,330		5,656,830	14,000,000
OG	DESCRIPCIÓN	TG	RECURSOS PROPIOS	APORTACIONES FEDERALES	PROGRAMAS FEDERALES	PROGRAMAS ESTATALES	EMPRÉSTITOS	OTROS	Suma				
			OR IMPORTE	OR IMPORTE	OR IMPORTE	OR IMPORTE	OR IMPORTE	OR IMPORTE	OR IMPORTE	OR IMPORTE	OR IMPORTE	OR IMPORTE	
1000	SERVICIOS PERSONALES		31,379,877	11,303,895	-	-	-	-	42,683,772				
1100	REMUNERACIONES AL PERSONAL DE CARÁCTER PERMANENTE		20,765,466	7,065,224	-	-	-	-	27,830,690				
111	Dietas	1 101	2,442,828										2,442,828
112	Haberes												-
113	Subsidios base al personal permanente	1 101	18,322,638	227 7,065,224									25,387,862
114	Remuneraciones por adscripción laboral en el extranjero	1	-										-
1200	REMUNERACIONES AL PERSONAL DE CARÁCTER TRANSITORIO		1,075,676	554,512	-	-	-	-	1,630,188				
121	Honorarios atribuibles a salarios	1	-	227 404,512									404,512
122	Subsidios base al personal eventual	1 101	1,051,476	228 150,000									1,201,476
123	Reintegraciones por servicios de carácter social	1 101	24,200										24,200
124	Reintegración a los representantes de los trabajadores y de los patronos en la Junta de Conciliación y Arbitraje												-
1300	REMUNERACIONES ADICIONALES Y ESPECIALES		4,249,651	1,210,945	-	-	-	-	5,460,596				
131	Primas por años de servicios efectivos prestados	1 101	227,150	228 41,536									268,686
132	Primas de vacaciones, dominical y gratificación de fin de año	1 101	3,172,501	228 1,075,409									4,251,910
133	Horas extraordinarias	1 101	850,000	228 90,000									940,000
134	Compensaciones	1	-										-
135	Sobrehaberes												-
136	Asignaciones de técnico, de mando, por comisión, de vuelo y de técnico especial												-
137	Honorarios especiales	1	-										-
138	Participaciones por vigilancia en el cumplimiento de la ley y custodia de valores												-
1400	SEGURIDAD SOCIAL		3,130,691	1,195,618	-	-	-	-	4,326,309				
141	Aportaciones de seguridad social	1 101	1,736,067	228 511,617									1,747,684
142	Aportaciones a fondos de vivienda	1	-										-
143	Aportaciones al sistema para el retiro	1 101	1,894,624	228 684,001									2,578,625
144	Aportaciones para seguros	1	-										-
1500	OTRAS PRESTACIONES SOCIALES Y ECONÓMICAS		2,158,393	1,257,596	-	-	-	-	3,415,989				
151	Cuotas para el fondo de ahorro y fondo de trabajo	1 101	830,618	228 282,608									1,113,226
152	Indemnizaciones	1 101	50,571	228 350,000									400,571
153	Prestaciones y haberes de retiro	1	-										-
154	Prestaciones contractuales	1 101	970,942	228 355,313									1,326,255
155	Apoyos a la capacitación de los servidores públicos		-	228 269,675									269,675
159	Otras prestaciones sociales y económicas	1 101	306,262										306,262
1600	PREVISIONES		-	20,000	-	-	-	-	20,000				

[illegible]

[illegible]

8300	APORTACIONES				-		-		-		-		-		-		-		-
831	Aportaciones de la Federación a las entidades federativas																		-
832	Aportaciones de la Federación a municipios																		-
833	Aportaciones de las entidades federativas a los municipios																		-
834	Aportaciones previstas en leyes y decretos al sistema de protección social																		-
835	Aportaciones previstas en leyes y decretos compensatorias a entidades federativas y municipios																		-
8500	CONVENIOS				-		-		-		-		-		-		-		-
851	Convenios de reasignación																		-
852	Convenios de descentralización																		-
853	Otros convenios																		-
9000	DEUDA PÚBLICA				4,449,990		1,978,849		-		-		-		-		-		6,428,839
9100	AMORTIZACIÓN DE LA DEUDA PÚBLICA				3,754,011		1,507,693		-		-		-		-		-		5,261,704
911	Amortización de la deuda interna con instituciones de crédito		3	101	3,754,011	228	1,507,693												5,261,704
912	Amortización de la deuda interna por emisión de títulos y valores		3		-														-
913	Amortización de arrendamientos financieros nacionales																		-
914	Amortización de la deuda externa con instituciones de crédito																		-
915	Amortización de deuda externa con organismos financieros internacionales																		-
916	Amortización de la deuda bilateral																		-
917	Amortización de la deuda externa por emisión de títulos y valores																		-
918	Amortización de arrendamientos financieros internacionales																		-
9200	INTERESES DE LA DEUDA PÚBLICA				695,979		471,156		-		-		-		-		-		1,167,135
921	Intereses de la deuda interna con instituciones de crédito		3	101	695,979	228	471,156												1,167,135
922	Intereses derivados de la colocación de títulos y valores		3		-														-
923	Intereses por arrendamientos financieros nacionales																		-
924	Intereses de la deuda externa con instituciones de crédito																		-
925	Intereses de la deuda con organismos financieros internacionales																		-
926	Intereses de la deuda bilateral																		-
927	Intereses derivados de la colocación de títulos y valores en el exterior																		-
928	Intereses por arrendamientos financieros internacionales																		-
9300	COMISIONES DE LA DEUDA PÚBLICA				-		-		-		-		-		-		-		-
931	Comisión de la deuda pública interna		3		-														-
932	Comisiones de la deuda pública externa																		-
9400	GASTOS DE LA DEUDA PÚBLICA				-		-		-		-		-		-		-		-
941	Gastos de la deuda pública interna		3		-														-
942	Gastos de la deuda pública externa																		-
9500	COSTO POR COBERTURAS				-		-		-		-		-		-		-		-
951	Costos por cobertura de la deuda pública interna		3		-														-
952	Costos por cobertura de la deuda pública externa																		-
9600	APOYOS FINANCIEROS				-		-		-		-		-		-		-		-
961	Apoyos a intermediarios financieros																		-
962	Apoyos a ahorradores y deudores del Sistema Financiero Nacional																		-
9900	ADEUDOS DE EJERCICIOS FISCALES ANTERIORES (ADEFAS)				-		-		-		-		-		-		-		-
991	ADEFAS		3		-														-
TOTAL DE EGRESOS					71,559,877		28,328,904		1,390,330		5,656,830		14,000,000		-		-		120,935,941

Deuda pública
Municipio de: Tamazula de Gordiano, Jalisco

No. de partida	Nombre	Descripción y fecha de la deuda	Origen	Ejercicio 2010				Ejercicio 2011		
				Deuda inicio	Empréstitos	Pago de deuda	Deuda al final	Empréstitos	Pago de deuda	Deuda al final
911	A la Banca Oficial	Banobras Plan de Inversión Municipal 2008. fecha de contratación Abril 2008, por \$ 19'600,000.00	F	16,082,051	0	3,015,385	13,066,667	0	1,507,693	10,051,281
			P					0	1,507,693	
911	A la Banca Oficial	Secretaría de Finanzas, Adquisición de 2 Camiones Volteo 7 M3, 1 Cargador Frontal. Fecha de Contratación Septiembre 2009, por 1'819,833.00	P	1,654,393	0	496,318	1,158,075	0	496,318	661,757
911	A la Banca Oficial	Banobras Plan de Inversión Municipal 2011. fecha de contratación Febrero 2011, por \$ 14'000,000.00	P	0	0	0	0	1	1,750,000	12,250,000
17,736,444				0	3,511,702	14,224,742	1	5,261,704	22,963,038	

Centros de Costo													
PRESIDENCIA MUNICIPAL DE TAMAZULA JALISCO													
UP	UR	Número de la unidad responsable	Empleados	1000	2000	3000	4000	5000	6000	7000	8000	9000	Total
2	0	REGIDORES	10	\$ 2,889,672.17	\$ 74,232.70	\$ 36,644.57	\$ 51,744.46	\$ 15,000.00	\$ -	\$ -	\$ -	\$ -	\$ 3,067,288.93
2	1	REGIDORES	10	\$ 2,889,672.17	\$ 74,232.70	\$ 36,644.57	\$ 51,744.46	\$ 15,000.00	\$ -	\$ -	\$ -	\$ -	\$ 3,067,288.93
2	2	C-MUJER	-	\$ -	\$ 1,818.5	\$ 6,645	\$ 15,744	\$ -	\$ -	\$ -	\$ -	\$ -	\$ 24,207
2	3	PROY.COM.SALUD.JUNTOS PORTAMAZULA LIBRE OBESID.INF	-	\$ -	\$ -	\$ -	\$ -	\$ 36,000	\$ -	\$ -	\$ -	\$ -	\$ 36,000
2	4	ASISTENCIA SOCIAL REGIDORES	-	\$ -	\$ -	\$ -	\$ -	\$ -	\$ -	\$ -	\$ -	\$ -	\$ 890,226
3	0	PRESIDENCIA	3	\$ 772,226	\$ 60,000	\$ 50,000	\$ -	\$ 8,000	\$ -	\$ -	\$ -	\$ -	\$ 890,226
3	1	PRESIDENCIA	3	\$ 772,226	\$ 60,000	\$ 50,000	\$ -	\$ 8,000	\$ -	\$ -	\$ -	\$ -	\$ 890,226
4	0	SECRETARIA GENERAL	21	\$ 1,682,059	\$ 130,139	\$ 420,661	\$ 391,000	\$ 4,000	\$ -	\$ -	\$ -	\$ -	\$ 2,627,858
4	1	ARCHIVO MUNICIPAL	1	\$ 85,278	\$ -	\$ -	\$ -	\$ -	\$ -	\$ -	\$ -	\$ -	\$ 85,278
4	2	JUNTA MUNICIPAL DE RECLUTAMIENTO	1	\$ 104,795	\$ -	\$ -	\$ -	\$ -	\$ -	\$ -	\$ -	\$ -	\$ 104,795
4	3	SECRETARIA GENERAL	2	\$ 423,740	\$ 17,004	\$ 6,537	\$ -	\$ 4,000	\$ -	\$ -	\$ -	\$ -	\$ 501,281
4	4	DELEGACION CONTLA	3	\$ 204,146	\$ 16,046	\$ 66,422	\$ -	\$ -	\$ -	\$ -	\$ -	\$ -	\$ 286,613
4	5	AGENCIAS MUNICIPALES	-	\$ -	\$ -	\$ -	\$ 391,000	\$ -	\$ -	\$ -	\$ -	\$ -	\$ 391,000
4	6	DELEGACION LA GARITA	2	\$ 91,567	\$ 24,212	\$ 87,648	\$ -	\$ -	\$ -	\$ -	\$ -	\$ -	\$ 203,427
4	7	DELEGACION VISTA HERMOSA	4	\$ 211,620	\$ 50,856	\$ 160,000	\$ -	\$ -	\$ -	\$ -	\$ -	\$ -	\$ 422,476
4	8	DELEGACION MORELOS(SANTA ROSA)	2	\$ 46,742	\$ 10,260	\$ 60,000	\$ -	\$ -	\$ -	\$ -	\$ -	\$ -	\$ 117,001
4	9	DELEGACION EL TUULLIO	-	\$ -	\$ 5,519	\$ 31,033	\$ -	\$ -	\$ -	\$ -	\$ -	\$ -	\$ 36,551
4	10	DELEGACION NIGROMANTE (SAN JUAN DE LA MONTAÑA)	-	\$ -	\$ 6,242	\$ 9,021	\$ -	\$ -	\$ -	\$ -	\$ -	\$ -	\$ 15,263
4	11	DELEGADOS	6	\$ 464,172	\$ -	\$ -	\$ -	\$ -	\$ -	\$ -	\$ -	\$ -	\$ 464,172
5	0	SINDICATURA	4	\$ 755,209	\$ 54,092	\$ 12,395	\$ -	\$ -	\$ -	\$ -	\$ -	\$ -	\$ 821,786
5	1	SINDICATURA	2	\$ 448,664	\$ 49,092	\$ 7,395	\$ -	\$ -	\$ -	\$ -	\$ -	\$ -	\$ 505,152
5	2	DEPARTAMENTO JURIDICO	1	\$ 187,798	\$ 5,000	\$ 5,000	\$ -	\$ -	\$ -	\$ -	\$ -	\$ -	\$ 197,798
5	3	JUZGADOS MUNICIPALES	1	\$ 118,837	\$ -	\$ -	\$ -	\$ -	\$ -	\$ -	\$ -	\$ -	\$ 118,837
6	0	HACIENDA MUNICIPAL	13	\$ 1,925,273	\$ 1,479,771	\$ 3,910,934	\$ 2,830,856	\$ 630,767	\$ -	\$ -	\$ -	\$ 6,428,839	\$ 17,206,239
6	1	ADMON. A HACIENDA PUBLICA MUNICIPAL	2	\$ 477,385	\$ 1,398,847	\$ 3,981,347	\$ 2,830,856	\$ 620,100	\$ -	\$ -	\$ -	\$ 6,428,839	\$ 15,668,177
6	2	EGRESOS	4	\$ 458,108	\$ 80,925	\$ 7,587	\$ -	\$ 1,667	\$ -	\$ -	\$ -	\$ -	\$ 548,286
6	3	CONTABILIDAD	2	\$ 390,260	\$ -	\$ -	\$ -	\$ -	\$ -	\$ -	\$ -	\$ -	\$ 390,260
6	4	PATRIMONIO MUNICIPAL	1	\$ 95,781	\$ -	\$ -	\$ -	\$ -	\$ -	\$ -	\$ -	\$ -	\$ 95,781
6	5	INGRESOS	3	\$ 332,735	\$ -	\$ -	\$ -	\$ -	\$ -	\$ -	\$ -	\$ -	\$ 332,735
6	6	NOMINA	1	\$ 171,000	\$ -	\$ -	\$ -	\$ -	\$ -	\$ -	\$ -	\$ -	\$ 171,000
7	0	INFORMATICA Y SISTEMAS	1	\$ 139,464	\$ -	\$ -	\$ -	\$ -	\$ -	\$ -	\$ -	\$ -	\$ 139,464
7	1	INFORMATICA Y SISTEMAS	1	\$ 139,464	\$ -	\$ -	\$ -	\$ -	\$ -	\$ -	\$ -	\$ -	\$ 139,464
8	0	RAMO XXXIII	12	\$ 2,388,530	\$ 12,593	\$ 9,000	\$ -	\$ -	\$ 12,904,150	\$ -	\$ -	\$ -	\$ 15,314,273
8	1	COMPRA RAMO XXXIII	2	\$ 175,854	\$ 4,593	\$ 3,000	\$ -	\$ -	\$ 12,904,150	\$ -	\$ -	\$ -	\$ 183,447
8	2	ADMON DE RAMO XXXIII	7	\$ 1,766,402	\$ 3,000	\$ 3,000	\$ -	\$ -	\$ -	\$ -	\$ -	\$ -	\$ 14,676,552
8	3	PROYECTOS	3	\$ 446,274	\$ 3,000	\$ 3,000	\$ -	\$ -	\$ -	\$ -	\$ -	\$ -	\$ 452,274
9	0	RELACIONES PUBLICAS Y COMUNICACIÓN SOCIAL	5	\$ 553,675	\$ 34,355	\$ 700,000	\$ -	\$ 223,000	\$ -	\$ -	\$ -	\$ -	\$ 1,511,029
9	1	RELACIONES PUBLICAS Y COMUNICACIÓN SOCIAL	2	\$ 305,551	\$ 34,355	\$ 700,000	\$ -	\$ 223,000	\$ -	\$ -	\$ -	\$ -	\$ 1,262,906
9	2	CANAL 52	3	\$ 246,124	\$ -	\$ -	\$ -	\$ -	\$ -	\$ -	\$ -	\$ -	\$ 246,124
10	0	FOMENTO AGROPECUARIO	2	\$ 212,678	\$ 9,274	\$ 3,000	\$ -	\$ -	\$ -	\$ -	\$ -	\$ -	\$ 224,952
10	1	FOMENTO AGROPECUARIO	2	\$ 212,678	\$ 9,274	\$ 3,000	\$ -	\$ -	\$ -	\$ -	\$ -	\$ -	\$ 224,952
11	0	CONTRALORIA GENERAL	3	\$ 402,566	\$ 23,848	\$ 367,799	\$ -	\$ 20,333	\$ -	\$ -	\$ -	\$ -	\$ 814,547
11	1	CONTRALORIA GENERAL	2	\$ 323,505	\$ 17,669	\$ 359,116	\$ -	\$ 8,000	\$ -	\$ -	\$ -	\$ -	\$ 708,290
11	2	TRAT	1	\$ 79,062	\$ 6,179	\$ 8,683	\$ -	\$ 12,333	\$ -	\$ -	\$ -	\$ -	\$ 106,258
11	3	UTP	-	\$ -	\$ -	\$ -	\$ -	\$ -	\$ -	\$ -	\$ -	\$ -	\$ -
12	0	PROMOCION ECONOMICA	2	\$ 244,911	\$ 3,000	\$ 3,000	\$ -	\$ -	\$ -	\$ -	\$ -	\$ -	\$ 250,911
12	1	PROMOCION ECONOMICA	2	\$ 244,911	\$ 3,000	\$ 3,000	\$ -	\$ -	\$ -	\$ -	\$ -	\$ -	\$ 250,911
13	0	REGLAMENTOS	6	\$ 591,255	\$ 46,132	\$ 15,088	\$ -	\$ 20,333	\$ -	\$ -	\$ -	\$ -	\$ 672,807
13	1	REGLAMENTOS	6	\$ 591,255	\$ 46,132	\$ 15,088	\$ -	\$ 20,333	\$ -	\$ -	\$ -	\$ -	\$ 672,807
14	0	TURISMO	1	\$ 129,205	\$ 19,360	\$ 19,352	\$ -	\$ 3,333	\$ -	\$ -	\$ -	\$ -	\$ 171,250
14	1	TURISMO	1	\$ 129,205	\$ 19,360	\$ 19,352	\$ -	\$ 3,333	\$ -	\$ -	\$ -	\$ -	\$ 171,250
15	0	ECOLOGIA	4	\$ 413,528	\$ 163,215	\$ 3,956	\$ -	\$ -	\$ -	\$ -	\$ -	\$ -	\$ 580,698
15	1	ECOLOGIA	1	\$ 147,460	\$ 163,215	\$ 3,956	\$ -	\$ -	\$ -	\$ -	\$ -	\$ -	\$ 314,631
15	2	RELLENO SANITARIO	3	\$ 266,068	\$ -	\$ -	\$ -	\$ -	\$ -	\$ -	\$ -	\$ -	\$ 266,068
15	3	TAMAZULA SIN BASURA	-	\$ -	\$ -	\$ -	\$ -	\$ -	\$ -	\$ -	\$ -	\$ -	\$ -
16	0	CEMENTERIOS	7	\$ 532,430	\$ 432,335	\$ 40,372	\$ -	\$ 8,667	\$ -	\$ -	\$ -	\$ -	\$ 1,013,801
16	1	CEMENTERIOS	7	\$ 532,430	\$ 432,335	\$ 40,372	\$ -	\$ 8,667	\$ -	\$ -	\$ -	\$ -	\$ 1,013,801
17	0	RASTRO	16	\$ 1,539,542	\$ 96,245	\$ 42,826	\$ -	\$ 171,030	\$ -	\$ -	\$ -	\$ -	\$ 1,849,643
17	1	RASTRO	16	\$ 1,539,542	\$ 96,245	\$ 42,826	\$ -	\$ 171,030	\$ -	\$ -	\$ -	\$ -	\$ 1,849,643
18	0	ASEO PUBLICO, PARQUES Y JARDINES	57	\$ 4,861,874	\$ 554,541	\$ 336,260	\$ -	\$ -	\$ -	\$ -	\$ -	\$ -	\$ 5,752,676
18	1	ASEO PUBLICO	40	\$ 3,582,280	\$ 533,100	\$ 301,127	\$ -	\$ -	\$ -	\$ -	\$ -	\$ -	\$ 4,416,508
18	2	CENTRAL DE AUTOBUSES	4	\$ 307,480	\$ -	\$ -	\$ -	\$ -	\$ -	\$ -	\$ -	\$ -	\$ 307,480
18	3	PARQUES Y JARDINES	13	\$ 972,114	\$ 21,441	\$ 35,133	\$ -	\$ -	\$ -	\$ -	\$ -	\$ -	\$ 1,028,688
19	0	ALUMBRADO PUBLICO	5	\$ 569,197	\$ 444,934	\$ 5,810,054	\$ -	\$ -	\$ -	\$ -	\$ -	\$ -	\$ 6,824,185
19	1	ALUMBRADO PUBLICO	5	\$ 569,197	\$ 444,934	\$ 5,810,054	\$ -	\$ -	\$ -	\$ -	\$ -	\$ -	\$ 6,824,185
20	0	AGUA, DRENAJE Y ALCANTARILLADO	4	\$ 451,017	\$ 201,018	\$ 169,080	\$ -	\$ -	\$ -	\$ -	\$ -	\$ -	\$ 821,115
20	1	AGUA, DRENAJE Y ALCANTARILLADO	4	\$ 451,017	\$ 201,018	\$ 169,080	\$ -	\$ -	\$ -	\$ -	\$ -	\$ -	\$ 821,115
21	0	DEPORTES	9	\$ 766,029	\$ 10,000	\$ 10,000	\$ 65,000	\$ 50,167	\$ -	\$ -	\$ -	\$ -	\$ 901,195
21	1	DEPORTES	9	\$ 766,029	\$ 10,000	\$ 10,000	\$ 65,000	\$ 50,167	\$ -	\$ -	\$ -	\$ -	\$ 901,195
22	0	REGISTRO CIVIL	14	\$ 1,311,575	\$ 171,210	\$ 32,208	\$ -	\$ -	\$ -	\$ -	\$ -	\$ -	\$ 1,514,992
22	1	REGISTRO CIVIL	14	\$ 1,311,575	\$ 171,210	\$ 32,208	\$ -	\$ -	\$ -	\$ -	\$ -	\$ -	\$ 1,514,992
23	0	OFICIALIA MAYOR DE CULTURA	7	\$ 655,419	\$ 64,596	\$ 258,103	\$ 380,000	\$ 22,000	\$ -	\$ -	\$ -	\$ -	\$ 1,380,119
23	1	OFICIALIA MAYOR DE CULTURA	6	\$ 526,214	\$ 58,742	\$ 97,068	\$ 380,000	\$ 22,000	\$ -	\$ -	\$ -	\$ -	\$ 1,084,025
23	2	MUSEO	1	\$ 129,205	\$ 5,855	\$ 161,035	\$ -	\$ -	\$ -	\$ -	\$ -	\$ -	\$ 296,095
24	0	OFICIALIA MAYOR ADMINISTRATIVO	8	\$ 2,331,707	\$ 23,864	\$ 363,198	\$ 971,755	\$ -	\$ -	\$ -	\$ -	\$ -	\$ 3,689,564
24	1	OFICIALIA MAYOR	5	\$ 2,011,362	\$ 23,864	\$ 133,198	\$ 971,755	\$ -	\$ -	\$ -	\$ -	\$ -	\$ 3,140,269
24	2	MANTENIMIENTO DE INMUEBLES	3	\$ 320,345	\$ -	\$ 230,000	\$ -	\$ -	\$ -	\$ -	\$ -	\$ -	\$ 550,345
24	3	POSADA NAVIDAD	-	\$ -	\$ -	\$ -	\$ -	\$ -	\$ -	\$ -	\$ -	\$ -	\$ -
25	0	DESARROLLO RURAL	14	\$ 1,522,963	\$ 424,913	\$ 71,262	\$ -	\$ -	\$ -	\$ -	\$ -	\$ -	\$ 2,019,139
25	1	MACQUINARIA	14	\$ 1,522,963	\$ 424,913	\$ 71,262	\$ -	\$ -	\$ -	\$ -	\$ -	\$ -	\$ 2,019,139
26	0	MANTENIMIENTO DE VEHICULOS	8	\$ 910,584	\$ 356,816	\$ 191,852	\$ -	\$ 212,000	\$ -	\$ -	\$ -	\$ -	\$ 1,671,252
26	1	VEHICULOS	3	\$ 329,040	\$ 24,570	\$ 10,000	\$ -	\$ 212,000	\$ -	\$ -	\$ -	\$ -	\$ 575,609
26	2	ADMON DE LOS SERVICIOS PUBLICOS (TRANSPORTE ESCOLAR	5	\$ 581,545	\$ 332,246	\$ 181,852	\$ -	\$ -	\$ -	\$ -	\$ -	\$ -	\$ 1,095,643
27	0	ESTACIONOMETROS Y APREMIOS	5	\$ 466,793	\$ 42,858	\$ 29,210	\$ -	\$ -	\$ -	\$ -	\$ -	\$ -	\$ 538,860
27	1	ESTACIONOMETROS	4	\$ 346,363	\$ 21,871	\$ 6,960	\$ -	\$ -	\$ -	\$ -	\$ -	\$ -	\$ 375,194
27	2	APREMIOS	1	\$ 120,429	\$ 20,985	\$ 22,250	\$ -	\$ -	\$ -	\$ -	\$ -	\$ -	\$ 163,664
28	0	PREDIAL Y CATASTRO	3	\$ 358,274	\$ 10,236	\$ 66,500	\$ -	\$ -	\$ -	\$ -	\$ -	\$ -	\$ 435,010
28	1	PREDIAL Y CATASTRO	3	\$ 358,274	\$ 10,236	\$ 66,500	\$ -	\$ -	\$ -	\$ -	\$ -	\$ -	\$ 435,010
29	0	SEGURIDAD PUBLICA	68	\$ 8,035,237	\$ 769,038	\$ 216,478	\$ 440,890	\$ 16,200	\$ -	\$ -	\$ -	\$ -	\$ 9,477,843
29	1	SEGURIDAD PUBLICA	68	\$ 8,035,237	\$ 769,038	\$ 216,478	\$ 440,890	\$ 16,200	\$ -	\$ -	\$ -	\$ -	\$ 9,477,843
30	0	PROTECCIÓN CIVIL	22	\$ 2,594,471	\$ 511,282	\$ 117,322	\$ 60,000	\$ 10,800	\$ -	\$ -	\$ -	\$ -	\$ 3,229,875
30	1	PROTECCIÓN CIVIL	22	\$ 2,594,471	\$ 511,282	\$ 117,322	\$ 60,000	\$ 10,800	\$ -	\$ -	\$ -	\$ -	\$ 3,229,875
31	0	DIRECCION GRAL DE OBRAS PUBLICAS	16	\$ 1,768,486	\$ 1,194,500	\$ 50,000	\$ -	\$ 10,000	\$ 31,129,867	\$ -	\$ -	\$ -	\$ 34,152,853
31	1	OBRAS PUBLICAS	12	\$ 1,398,728	\$ 1,194,500	\$ 50,000	\$ -	\$ 10,000	\$ 31,129,867	\$ -	\$ -	\$ -	\$ 33,783,096
31	2	CONSTRUCCION	4	\$ 369,758	\$ -	\$ -	\$ -	\$ -	\$ -	\$ -	\$ -	\$ -	\$ 369,758
32	0	EDUCACIÓN	8	\$ 631,175	\$ 7,392	\$ 4,990	\$ 357,000	\$ -	\$ -	\$ -	\$ -	\$ -	\$ 1,000,557
32	1	EDUCACION PUBLICA MUNICIPAL	1	\$ 115,188	\$ 7,392	\$ 4,990	\$ 357,000	\$ -	\$ -	\$			

Secretaria Particular	Presidencia	1	101	6,240	6,240	74,880
Chofer Particular	Presidencia	1	101	8,112	8,112	97,344
Presidente Municipal	Presidencia	1	101	33,502	33,502	402,024
Director de Agua, Drenaje y Alcantarillado	Agua, Drenaje y Alcantarillado	1	101	9,360	9,360	112,320
Secretaria	Agua, Drenaje y Alcantarillado	1	101	5,634	5,634	67,604
Mantenimiento de los pozos de agua	Agua, Drenaje y Alcantarillado	1	101	5,119	5,119	61,427
Ayudante de albañil	Agua, Drenaje y Alcantarillado	1	101	4,160	4,160	49,920
Instalador Electricista	Alumbrado Publico	1	101	6,343	6,343	76,116
Electricista	Alumbrado Publico	1	101	6,686	6,686	80,234
Auxiliar de Electricista	Alumbrado Publico	1	101	5,491	5,491	65,894
Diector de Alumbrado Publico	Alumbrado Publico	1	101	10,400	10,400	124,800
Ayudante de Instalador	Alumbrado Publico	1	101	4,559	4,559	54,712
Auxiliar en camion recolector de basura	Aseo Publico, Parques y Jardines	13	101	4,328	56,268	675,218
Barrendero	Aseo Publico, Parques y Jardines	10	101	4,150	41,501	498,014
Chofer	Aseo Publico, Parques y Jardines	12	101	5,621	67,449	809,390
Director de Aseo Publico	Aseo Publico, Parques y Jardines	1	101	10,400	10,400	124,800
Encargado del Campo en vista Hermosa	Aseo Publico, Parques y Jardines	1	101	4,265	4,265	51,180
Intendente	Aseo Publico, Parques y Jardines	6	101	3,821	22,926	275,109
Jardinero	Aseo Publico, Parques y Jardines	9	101	4,270	38,432	461,186
Jardinero delegacion de Nigromante	Aseo Publico, Parques y Jardines	1	101	3,390	3,390	40,685
Jardinero delegacion de Vista Hermosa	Aseo Publico, Parques y Jardines	1	101	3,440	3,440	41,284
Operador de D6H	Aseo Publico, Parques y Jardines	1	101	4,932	4,932	59,180
Secretario	Aseo Publico, Parques y Jardines	1	101	3,892	3,892	46,700
Velador	Aseo Publico, Parques y Jardines	1	101	4,262	4,262	51,143
Administrador de Cementerio	Cementerios	1	101	10,025	10,025	120,300
Secretaria	Cementerios	1	101	4,458	4,458	53,502
Jardinero y peon General	Cementerios	1	101	4,368	4,368	52,416
Peon General	Cementerios	1	101	4,527	4,527	54,325
Albañil	Cementerios	2	101	3,842	7,685	92,215
Contralor Municipal	Contraloria General	1	101	12,000	12,000	144,000
Auxiliar General del Departamento de	Contraloria General	1	101	6,745	6,745	80,945
Directora del ITAJ	Contraloria General	1	101	4,680	4,680	56,160
Jardinero	Deportes	3	101	3,971	11,914	142,971
Subdirector de Deportes	Deportes	1	101	5,408	5,408	64,896
Auxiliar de Intendencia	Deportes	1	101	4,350	4,350	52,204
Director de Deportes	Deportes	1	101	9,000	9,000	108,000
Intendente	Deportes	1	101	4,297	4,297	51,567
Peon General	Deportes	1	101	4,247	4,247	50,968
Promotor de Deportes	Deportes	1	101	4,082	4,082	48,984
Supervisor de Obras Publicas	Desarrollo Rural	1	101	7,441	7,441	89,294
Director de Maquinaria	Desarrollo Rural	1	101	13,478	13,478	161,736
Subdirector de Maquinaria	Desarrollo Rural	1	101	7,280	7,280	87,360
Chofer Camion Volteo	Desarrollo Rural	4	101	4,675	18,699	224,390
Operador de motoconformadora	Desarrollo Rural	2	101	6,752	13,504	162,053
Operador de Retroexcavadora	Desarrollo Rural	3	101	6,293	18,878	226,537
Operador D6H	Desarrollo Rural	1	101	7,225	7,225	86,699
Chofer de camion	Desarrollo Rural	1	101	4,079	4,079	48,947
Director de Obras Publicas	Direccion Gral de Obras Publicas	1	101	18,054	18,054	216,653
Subdirector de Obras Publicas	Direccion Gral de Obras Publicas	1	101	9,360	9,360	112,320
Secretaria	Direccion Gral de Obras Publicas	2	101	4,306	8,611	103,334
Auxiliar de Albañil	Direccion Gral de Obras Publicas	2	101	4,522	9,044	108,526
Auxiliar General	Direccion Gral de Obras Publicas	4	101	5,223	20,894	250,723
Supervisor de Obras Publicas	Direccion Gral de Obras Publicas	1	101	7,280	7,280	87,360
Drenajero	Direccion Gral de Obras Publicas	2	101	5,450	10,900	130,803
Albañil	Direccion Gral de Obras Publicas	1	101	9,284	9,284	111,409
Ayudante de Drenajero	Direccion Gral de Obras Publicas	1	101	3,894	3,894	46,725
Dibujante	Direccion Gral de Obras Publicas	1	101	5,961	5,961	71,535
Encargado de Vertedero Mpal.	Ecologia	1	101	4,896	4,896	58,756
Auxiliar General	Ecologia	2	101	4,255	8,510	102,124
Director de Ecologia	Ecologia	1	101	9,000	9,000	108,000
Direccion de Educacion	Educacion	1	101	7,000	7,000	84,000
Encargada de Equipo de Computo en	Educacion	2	101	4,726	9,453	113,431
Secretaria	Educacion	1	101	5,203	5,203	62,437
Encargada de Biblioteca en Delegacion de	Educacion	1	101	3,976	3,976	47,711
Velador	Educacion	2	101	4,053	8,106	97,269
Intendente	Educacion	1	101	3,606	3,606	43,268
Director de Estacionometros y Apremios	Estacionometros y Apremios	1	101	8,320	8,320	99,840
Inspector del Depto de Estacionometros	Estacionometros y Apremios	2	101	4,063	8,127	97,519
Mecanico aparatos/Recaudador	Estacionometros y Apremios	1	101	3,677	3,677	44,129
Intendente y Auxiliar de talleres	Estacionometros y Apremios	1	101	6,760	6,760	81,120
Director de Fomento Agropecuario	Fomento Agropecuario	1	101	9,500	9,500	114,000
Secretaria	Fomento Agropecuario	1	101	3,245	3,245	38,938
Encargado de Nomina	Hacienda Municipal	1	101	10,400	10,400	124,800
Encargado de la Hacienda Mpal.	Hacienda Municipal	1	101	23,281	23,281	279,372
Caja General	Hacienda Municipal	1	101	6,629	6,629	79,548
Secretaria	Hacienda Municipal	2	101	4,926	9,852	118,223
Recaudador Piso y Plaza	Hacienda Municipal	1	101	5,192	5,192	62,300
Director de Egresos	Hacienda Municipal	1	101	9,360	9,360	112,320
Auxiliar General de Egresos	Hacienda Municipal	2	101	6,194	12,387	148,649
Encargado de la Cuenta Publica	Hacienda Municipal	1	101	12,000	12,000	144,000
Auxiliar Contable	Hacienda Municipal	1	101	5,153	5,153	61,838

Encargada de Patrimonio Mpal, Padron de	Hacienda Municipal	1	101	5,153	5,153	61,838
Encargado de Sistemas y Pagina Web	Informatica y Sistemas	1	101	8,320	8,320	99,840
Jefe de Contabilidad	Hacienda Municipal	1	101	13,000	13,000	156,000
Director de Vehiculos	Mantenimiento de Vehiculos	1	101	8,320	8,320	99,840
Mecanico	Mantenimiento de Vehiculos	2	101	4,883	9,766	117,187
Chofer Transporte Escolar	Mantenimiento de Vehiculos	5	101	6,112	30,559	366,712
Oficial Mayor	Oficialia Mayor Administrativo	1	101	16,200	16,200	194,400
Intendente	Oficialia Mayor Administrativo	1	101	3,606	3,606	43,268
Recepcionista	Oficialia Mayor Administrativo	1	101	5,203	5,203	62,437
Encargado de Almacen	Oficialia Mayor Administrativo	1	101	4,160	4,160	49,920
Secretaria	Oficialia Mayor Administrativo	1	101	5,152	5,152	61,826
Mantenimiento Casino Municipal	Oficialia Mayor Administrativo	1	101	4,250	4,250	51,006
Auxiliar en Mantenimiento de Inmuebles	Oficialia Mayor Administrativo	1	101	4,250	4,250	51,006
Auxiliar general y Fontanero	Oficialia Mayor Administrativo	1	101	6,950	6,950	83,404
Intendente	Oficialia Mayor de Cultura	2	101	3,808	7,616	91,391
Director de la Casa de la Cultura	Oficialia Mayor de Cultura	1	101	10,000	10,000	120,000
Maestra de Talleres de la Casa de la	Oficialia Mayor de Cultura	1	101	4,247	4,247	50,968
Secretaria	Oficialia Mayor de Cultura	2	101	4,726	9,453	113,431
Director de Museo	Oficialia Mayor de Cultura	1	101	7,800	7,800	93,600
Director de Asistencia Social y	Participacion Ciudadana	1	101	9,000	9,000	108,000
Director de Atencion Ciudadana	Participacion Ciudadana	1	101	7,800	7,800	93,600
Secretaria	Predial y Catastro	1	101	5,792	5,792	69,501
Recepcion de Tramites	Predial y Catastro	1	101	5,792	5,792	69,501
Director de l. Predial y Catastro	Predial y Catastro	1	101	9,360	9,360	112,320
Secretaria	Promocion Economica	1	101	4,457	4,457	53,489
Director de Promocion Economica	Promocion Economica	1	101	9,500	9,500	114,000
Director de Ramo XXXIII	Ramo XXXIII	1	101	18,749	18,749	224,988
Arquitecto Ramo XXXIII	Ramo XXXIII	1	101	11,440	11,440	137,280
Secretaria	Ramo XXXIII	4	101	5,259	21,036	252,433
Encargada de contabilidad de obra publica	Ramo XXXIII	1	101	11,128	11,128	133,536
Auxiliar Contable Ramo 33	Ramo XXXIII	1	101	6,745	6,745	80,945
Encargada de Compras de Obra Publica	Ramo XXXIII	1	101	5,720	5,720	68,640
Encargado de Proyectos y Presupuestos	Ramo XXXIII	1	101	11,440	11,440	137,280
Ingeniero Topografo	Ramo XXXIII	1	101	11,440	11,440	137,280
Auxiliar en Proyectos y Presupuestos	Ramo XXXIII	1	101	4,160	4,160	49,920
Velador	Rastro	1	101	4,262	4,262	51,143
Matancero	Rastro	9	101	5,312	47,808	573,693
Portero	Rastro	1	101	5,034	5,034	60,403
Guarda Rastro	Rastro	1	101	5,306	5,306	63,673
Veterinario	Rastro	1	101	7,716	7,716	92,589
Cargador	Rastro	1	101	5,306	5,306	63,673
Chofer	Rastro	1	101	4,021	4,021	48,248
Administrador del rastro	Rastro	1	101	8,320	8,320	99,840
Secretaria	Registro Civil	7	101	5,246	36,722	440,669
Oficial del Registro Civil	Registro Civil	1	101	10,400	10,400	124,800
Oficial Auxiliar del registro Civil	Registro Civil	6	101	4,503	27,019	324,230
Director de Reglamentos	Reglamentos	1	101	8,320	8,320	99,840
Supervisor de Reglamentos	Reglamentos	1	101	5,200	5,200	62,400
Inspector, notificador	Reglamentos	1	101	4,280	4,280	51,355
Inspector	Reglamentos	2	101	4,620	9,240	110,885
Secretaria	Reglamentos	1	101	5,793	5,793	69,514
Director de Comunicacion Social	Relaciones Publicas y Comunicación	1	101	11,960	11,960	143,520
Secretaria	Relaciones Publicas y Comunicación	1	101	4,994	4,994	59,929
Auxiliar general Canal 52	Relaciones Publicas y Comunicación	3	101	4,753	14,260	171,117
Secretario General	Secretaria General	1	101	21,577	21,577	258,924
Secretaria	Secretaria General	4	101	4,379	17,515	210,176
Encargado de Archivo Municipal	Secretaria General	1	101	4,784	4,784	57,408
Delegado Municipal	Secretaria General	6	101	4,943	29,659	355,905
Cementerios	Secretaria General	1	101	3,543	3,543	42,519
Intendente	Secretaria General	2	101	2,151	4,302	51,630
Fontanero	Secretaria General	3	101	4,472	13,415	160,980
Barrendero	Secretaria General	1	101	1,123	1,123	13,478
Guarda Rastro	Secretaria General	1	101	1,123	1,123	13,478
Auxiliar General	Secretaria General	1	101	1,776	1,776	21,316
Secretaria Sindicatura	Sindicatura	1	101	3,892	3,892	46,700
Asesor Juridico	Sindicatura	1	101	10,400	10,400	124,800
Juez Municipal	Sindicatura	1	101	7,155	7,155	85,861
Director de Turismo	Turismo	1	101	7,800	7,800	93,600
				TOTAL DE LA PLANTILLA		25,387,862

La encargada de la Hacienda Pública Municipal, manifiesta que lo anterior es con respecto a lo estimado de egresos hasta Noviembre del 2010, ya que espera ese mismo ritmo en Diciembre de este mismo año, y aclara que solo es un estimado en que la Auditoria Superior esta de acuerdo, agrega que para el ejercicio 2011 cambiaran las carátulas y el clasificador por objeto del gasto, que no deben quedar remanentes para infraestructura, el Regidor Juan Ignacio Herrera del Toro, pregunta que por que son diferentes las cantidades de ingresos del 2010 y del 2011 con una diferencia de hasta el 60% a lo que la encargada de la Hacienda Pública responde, que las cantidades por conceptos de ingresos y egresos son las mismas acorde a las estimaciones para el cierre del ejercicio fiscal 2010, pero algunas partidas del 2010 cambian respecto al nuevo clasificador para el 2011, además que dependerá de las gestiones que se realicen para atraer recursos al municipio. Sin más comentarios El

Presidente Municipal, somete a consideración el Presupuesto de Ingresos y Egresos para el Ejercicio Fiscal 2011, el cual fue aprobado por unanimidad.-----

b) Informe de Tesorería correspondiente al mes de Octubre del presente año. La Encargada de la Hacienda Pública Municipal lo informa de la siguiente manera:-----

ESTE DOCUMENTO ES PARTE DE LA CUENTA PÚBLICA DEL H. AYUNTAMIENTO DE TAMAZULA DE GORDIANO, JAL. ADMINISTRACIÓN 2010-2012

AUDITORÍA SUPERIOR DEL ESTADO DE JALISCO
ESTADO DE INGRESOS Y EGRESOS
HACIENDA MUNICIPAL DE TAMAZULA DE GORDIANO, JAL. MUNICIPIO No. 87
POR EL PERIODO COMPRENDIDO DEL 1° DE OCTUBRE AL 31 DE OCTUBRE DE 2010

EXISTENCIAS AL 01 DE OCTUBRE DEL 2010	\$22,712,139
---------------------------------------	--------------

INGRESOS

Título	Descripción	Estimación Actualizada de Ingresos Anual	Ingresos del mes	Ingresos Acumulados	Saldo por Recaudar o Ingresar	% de Avance
10000	IMPUESTO	\$5,186,000	\$147,131	\$5,077,274	\$108,726	97.9%
20000	CONTRIBUCIONES ESPECIALES	\$0	\$0	\$0	\$0	0.0%
30000	DERECHOS	\$5,772,840	\$276,505	\$4,835,729	\$937,111	83.8%
40000	PRODUCTOS	\$4,595,000	\$295,015	\$4,025,979	\$569,021	87.6%
50000	APROVECHAMIENTOS	\$22,897,377	\$3,977,239	\$10,798,012	\$12,099,365	47.2%
60000	PARTICIPACIONES	\$46,980,136	\$4,079,070	\$38,088,257	\$8,891,879	81.1%
70000	APORTACIONES FEDERALES	\$28,246,184	\$2,576,495	\$25,764,948	\$2,481,236	91.2%
TOTAL DE INGRESOS		\$113,677,537	\$11,351,454	\$88,590,199	\$25,087,338	77.9%
TOTAL INGRESOS MAS EXISTENCIAS			\$34,063,594			

EGRESOS

Capítulo	Descripción	Estimación Actualizada de Egresos Anual	Egresos del mes	Egresos Acumulados	Saldo del Presupuesto por Ejercer	% de Avance
1000	SERVICIOS PERSONALES	\$41,273,866	\$3,309,115	\$30,574,391	\$10,699,475	74.1%
2000	MATERIALES Y SUMINISTROS	\$8,808,823	\$524,532	\$6,457,504	\$2,351,319	73.3%
3000	SERVICIOS GENERALES	\$12,589,933	\$1,112,202	\$10,305,433	\$2,284,500	81.9%
4000	SUBSIDIOS Y SUBVENCIONES	\$3,961,000	\$431,738	\$3,595,514	\$365,486	90.8%
5000	BIENES MUEBLES E INMUEBLES	\$3,793,823	\$477,380	\$3,623,178	\$170,645	95.5%
6000	OBRAS PÚBLICAS	\$44,583,389	\$1,119,173	\$9,685,313	\$34,898,076	21.7%
7000	EROGACIONES DIVERSAS	\$1,712,731	\$250,728	\$1,531,232	\$181,499	89.4%
9000	DEUDA PÚBLICA	\$4,876,618	\$166,758	\$4,068,314	\$808,304	83.4%
TOTAL DE EGRESOS		\$121,600,183	\$7,391,627	\$69,840,878	\$51,759,305	57.4%
EXISTENCIAS AL 31 DE OCTUBRE DEL 2010			\$26,671,967			

C. ANGEL BARBOSA MADRIZ
Presidente Municipal o Delegado
Facultado Conforme a su Reglamento



DR. LUIS EDUARDO CONTRERAS CASILLAS
Encargado de la Secretaría del Ayuntamiento



ETIKA FABIAN RAMOS
MTRA. ERIKA FABIOLA RAMOS CHAVEZ
Funcionario Encargado de la Hacienda Municipal



Manifiesta la Mtra. Erika Ramos Chávez, que faltan por llegar los Recursos de FONDEREG, en lo que respecta a la Obra de la Cuarta Etapa del Centro de Convenciones y el Ingreso a Tamazula en su entronque a la Carretera Federal, que solo han llegado \$ 600,000.00 (Seiscientos Mil Pesos 00/100 M.N.) para el Proyecto del Libramiento y los recursos de FOPAM, el Presidente Municipal agrega que también ya llegaron los recursos del programa 3 por 1 Estatal y queda pendiente el recurso del Boulevard José María Martínez, que ya está etiquetado. El Regidor Juan Ignacio Herrera del Toro, pregunta que cuantas etapas serán las del Centro de Convenciones, a lo que el Presidente Municipal responde, que no existen etapas programadas, que según lleguen los recursos se van ejerciendo y que en esta cuarta etapa se realizará el Asfalto y Vialidades. El regidor Juan Ignacio Herrera del Toro menciona que respecto a los ingresos, que recibe el Municipio, el principal es el de Catastro, por lo que invita a todas las personas a que pasen a liquidar sus adeudos en un plazo considerable, ya que con estos ingresos se invierte en mejores Servicios Públicos, el Presidente Municipal comenta que ya una vez que se regularicen las comunidades de Vista Hermosa y de San Vicente, se fortalecerán los ingresos de Catastro, sin más comentarios, somete a consideración el Informe de Tesorería por el mes de Octubre del 2010, el cual fue aprobado por unanimidad. -----

c) Análisis y en su caso autorización para que el Ayuntamiento de Tamazula de Gordiano, firme un Contrato de Comodato, con el Consejo Estatal de Seguridad Pública.-----

El Presidente Municipal en uso de la voz, manifiesta que el Consejo Estatal de Seguridad Pública entregará a Nuestro Municipio, como apoyo en especie y en calidad de Comodato, tres chalecos blindados, así como un equipo de cómputo para Identificación Biométrica, por lo que es necesario se firme un Contrato de Comodato para la entrega de este Equipamiento, por lo cual solicitó a este Cuerpo Edilicio, autorización para que el Presidente Municipal, el Secretario General y la Síndico Municipal, suscriban a nombre de Ayuntamiento, dicho acuerdo, y que en un futuro, se autorice firmar otros Contratos de Comodato, para continuar recibiendo apoyos a nuestro Municipio, por parte del Consejo Estatal de Seguridad Pública, lo cual fue aprobado por unanimidad.-----

V.- No habiendo más asuntos que tratar y siendo las 18:00 horas, se da por clausurada la presente Sesión de Ayuntamiento, firmando para su debida constancia los que en ella intervinieron. -----